



TOTAL DIGITAL IMAGING SYSTEM

At the heart of the image





Alles aus einer Hand

Setzen Sie fotografische Akzente mit dem Nikon Total Digital Imaging System

Sie haben eine digitale Spiegelreflexkamera und eine Idee, eine GROSS-ARTIGE Idee für ein Foto. Haben Sie auch alles, was Sie brauchen, um diese Idee zu verwirklichen? Werfen Sie einen Blick auf die folgenden Seiten und sehen Sie selbst. Hier finden Sie das gesamte Zubehör für die digitalen Spiegelreflexkameras von Nikon: alles, was Sie zur Inspiration und Umsetzung Ihrer Ideen benötigen. Ganz gleich, ob Sie erfahrener Profi oder begeisterter Hobbyfotograf sind, in diesem Prospekt werden Sie bestimmt etwas finden, das Ihnen hilft, bessere Aufnahmen zu machen. Jedes der gezeigten Zubehörteile wurde exklusiv für Nikon-Kameras entwickelt und ist perfekt darauf abgestimmt, damit Sie das Optimum aus Ihrer digitalen Spiegelreflexkamera von Nikon herausholen können. Sie haben eine Idee? Zögern Sie nicht, sie umzusetzen. Fangen Sie gleich hier an.

I N H A L T

Sehen Sie, was ein Blitzgerät von Nikon leistet

Einfach, intelligent, überzeugend: Das Nikon Creative Lighting System



S. 4-5



Setzen Sie Lichtakzente mit mehreren kabellosen Blitzgeräten

Machen Sie mit Advanced Wireless Lighting aus guten Fotos hervorragende Fotos



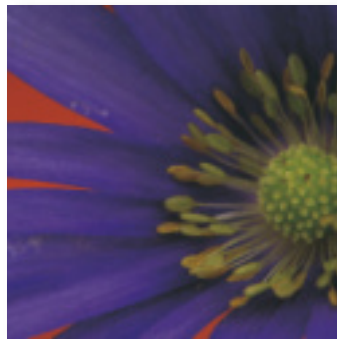
S. 6-7

Dramatische Makroblitzaufnahmen leicht gemacht

Entdecken Sie feinste Details mit flexibler kabelloser Steuerung



S. 8-9



Ihre Bilddaten – Ihre Vision

Capture NX Software: Professionelle Bildbearbeitung



S. 13-15

Welches Blitzgerät ist das richtige?

Kompatible Blitzgeräte für das Nikon Creative Lighting System

S. 10-11

Blitzzubehör

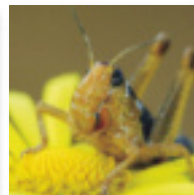
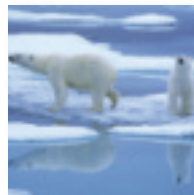
S. 12

Verlässliche Energie

Akkus und Stromversorgung



S. 16



Alles im Blick, klar und komfortabel

Sucherzubehör



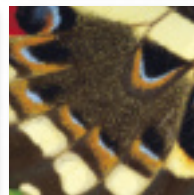
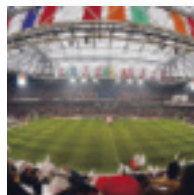
S. 18

Mobile Kommunikationstechnologie

GPS-Kabel / Wireless-LAN-Adapter



S. 16



Holen Sie jedes Motiv nah heran

Zubehör für die Nah- und Makrofotografie



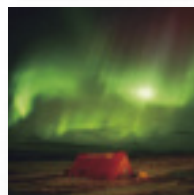
S. 19

Verwacklungsfreie Aufnahmen – jederzeit

Fernausslösezubehör



S. 17



Systemübersicht

S. 20-21

Nikkor-Objektivsystem

S. 22

Digitale Nikon-Spiegelreflexkameras

S. 23

Sehen Sie, was ein Blitzgerät von Nikon

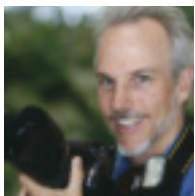


© Gordon Nash

Gordon Nash — Hochzeitsfotograf (U.S.A.)

Ich fotografiere etwa 50 Hochzeiten pro Monat, wobei fast die Hälfte meiner Bilder mit einem Nikon-Blitzgerät entstehen. Eines habe ich ständig auf meiner Kamera, ein weiteres halte ich für seitliche Beleuchtung oder andere Effekte aus der Hand bereit. Jedes der Blitzgeräte verleiht der fertigen Aufnahme das besondere Etwas.

Als professioneller Hochzeitsfotograf bin ich mit beweglichen Motiven, unvorhersehbaren Aufnahmesituationen und geringer Vorbereitungszeit konfrontiert, weshalb Schnelligkeit und Intuition entscheidend für meinen Erfolg sind. Darum verlasse ich mich auf das Nikon Creative Lighting



System. Es ist einfach in der Handhabung, bietet viele Optionen und sorgt für gleichbleibende Belichtung und Leistung. Ich muss jederzeit auf den besonderen Moment vorbereitet sein. Das Nikon Creative Lighting System hilft mir dabei.

<http://www.gordonnash.com>



Kameraeinstellung:
Kamera und
Blitzgeräte: D200 (integriertes Blitzgerät als Steuerungseinheit) und

SB-800 (Slave-Blitzgerät)
Objektiv: AF 85 mm 1:1,8 D
Belichtungszeit: 1/250 Sekunde
Blende: 2,2
Belichtungssteuerung: Zeitautomatik
Blitzbetriebsart: i-TTL
Bildqualität: RAW

Einfach, intelligent, überzeugend: Das Nikon Creative Lighting System

Das Licht ist ein entscheidender Bestandteil jedes Fotos. Dennoch hinderte die Komplexität der Blitzfotografie bislang viele, sogar erfahrene, Fotografen daran, ihr volles Potenzial auszuschöpfen. Doch diese Zeiten sind vorbei. Immer mehr Fotografen auf der ganzen Welt entdecken, wie das Nikon Creative Lighting System die Blitzfotografie vereinfacht und praktischer macht. Der Schlüssel dazu ist die atemberaubende i-TTL-Blitzsteuerung von Nikon. Dank dieser Technologie sorgen Nikon-Blitzgeräte stets für eine präzise Blitzbelichtung, die sich an fast alle Aufnahmesituationen anpasst. Die Blitzgeräte und digitalen Spiegelreflexkameras von Nikon kommunizieren miteinander und führen zusammen die aufwändigen, für die Belichtung erforderlichen Berechnungen durch. Nikons exklusives Messblitzverfahren liefert präzise alle Motivinformationen von vorhandenen Lichtern und Schatten über die Farbtemperatur bis hin zu reflektierenden Oberflächen. Zusätzlich zieht die Kamera Informationen aus ihrer integrierten Datenbank mit über 30.000 Vergleichsaufnahmen hinzu, um die ideale Belichtung zu ermitteln – und das alles innerhalb einer Millisekunde vor jeder Auslösung. Ob auf der Kamera oder als kabelloses Slave-Blitzgerät, das Nikon Creative Lighting System bietet immer wieder aufs Neue zuverlässige und gleichmäßige Blitzaufnahmen.

Helles Licht, große Ideen – das leistet schon ein einziges Nikon-Blitzgerät:



Angesetztes SB-800

© Joe McNally

Entfernung überbrücken: höhere Blitzleistung

Die integrierten Blitzgeräte der digitalen Spiegelreflexkameras von Nikon sind intelligent und reaktionsschnell, doch manchmal erfordern weit entfernte Motive etwas mehr Blitzleistung.



Integriertes Blitzgerät

Verwenden Sie ein externes Blitzgerät und fangen Sie Motive über größere Distanzen mit ausgewogener Beleuchtung ein.



Indirektes Blitzen

© Gordon Nash

Weiches Licht erzeugen: indirektes Blitzen

Direktes Licht ist oft hart und erzeugt störende Schatten hinter Ihrem Motiv. Drehen Sie den Reflektor in Richtung Wand oder Decke und Sie erhalten weiches Licht ohne harte Schatten, das eine schmeichelhafte Atmosphäre für Porträts erzeugt.



Frontales Blitzen



Einfrieren der Bewegung durch automatische FP-Kurzzeitsynchronisation (Belichtungszeit: 1/3.200 Sekunde)

© Joe McNally

Das Geschehen einfangen: Automatische FP-Kurzzeitsynchronisation

Diese für Außenaufnahmen unentbehrliche Funktion hält das Geschehen mit kurzen Belichtungszeiten und Aufhellblitz fest. Bei Porträts können Sie größere Blendeneinstellungen verwenden und für natürlicher wirkendes Umgebungslicht sorgen. Ihre Kamera schaltet automatisch in diese Betriebsart um, wenn die Belichtungszeit kürzer ist als die Standard-Blitzsynchronzeit von 1/250 Sekunde.



Normale Synchronisation



Die Belichtung des Hauptmotivs bleibt trotz Änderungen an der Bildkomposition gleich.

© Joe McNally

Belichtung beibehalten: Blitzbelichtungs-Messwertspeicher

Der Blitzbelichtungs-Messwertspeicher (FV Lock) behält den korrekten Blitzbelichtungsmesswert für aufeinander folgende Aufnahmen bei, sodass Sie Ihr Motiv heran-zoomen, den Bildausschnitt variieren oder eine andere Blendeneinstellung wählen können, ohne die beabsichtigte Belichtung zu verändern. So können Sie Ihre Aufmerksamkeit auf Ihr Motiv richten, ohne sich um Korrekturen an der Belichtung zu kümmern.



Ursprüngliche Belichtung

Nikons exklusives i-TTL-System: noch höhere Genauigkeit

Das Messblitzsystem von Nikon ist ein großer Schritt nach vorn. Es liefert Ihrer digitalen Spiegelreflexkamera von Nikon stets hochpräzise Messdaten, um die ideale Blitzleistung zu ermitteln. Die so erzielte Genauigkeit sucht ihresgleichen.



i-TTL-Aufhellblitz

Blitztipps: Diffusor

Verwenden Sie einen Diffusor vor dem Blitzgerät für weiches Licht und schattenfreie Ausleuchtung. Dadurch erzielen Sie in fast jeder Blitzaufnahmesituation, auch beim Aufhellblitzen, natürliche Hauttöne.



Setzen Sie Lichtakzente mit mehreren

Joe McNally — Fotojournalist (U.S.A.)

In meiner Karriere musste ich mit vielen schwierigen Lichtverhältnissen zurechtkommen, in denen mich das Nikon Creative Lighting System immer wieder mit seiner genauen Belichtung fasziniert hat. Das System arbeitet in fast allen Aufnahmesituationen unglaublich präzise. Nur Millisekunden vor jeder Aufnahme kommunizieren Belichtungsmessung und Blitzgerät miteinander und tauschen große Mengen von Aufnahmeinformationen aus – Belichtungsumfang, Farbverteilung, Reflexionsvermögen, Entfernung und Kontrast, um nur einige zu nennen – die sich alle ständig verändern. Ich war immer der Meinung, dass kein Kamerasystem alle Probleme jemals würde lösen können, aber die Nikon-

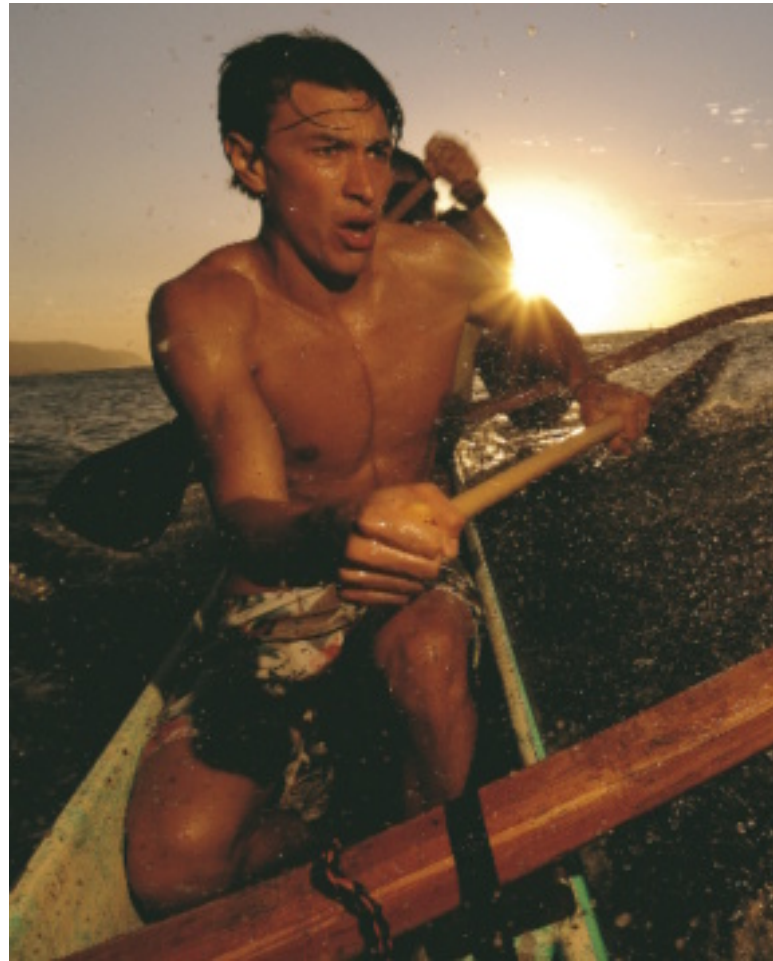


Kameras und das Nikon Creative Lighting System sind einfach phänomenal darin, die gewonnenen Daten auszuwerten und für exakte Belichtung zu sorgen. Das ist ein Hauptgrund, warum ich auf Nikon setze.

<http://www.joemcnally.com>



Kameraeinstellung:
Kamera und Blitzgerät:
D2x und drei SB-800-Blitzgeräte (eines auf die Kamera aufgesetzt als Master und zwei als Slave-Blitzgeräte)
Objektiv: AF-S DX 12–24 mm 1:4 G IF-ED
Belichtungszeit: 1/160 Sekunde
Blende: 14
Belichtungssteuerung: Zeitautomatik
Blitzbetriebsart: i-TTL
Bildqualität: RAW



Machen Sie mit Advanced Wireless Lighting aus guten Fotos hervorragende Fotos

Bereits mit einem einzigen Blitzgerät können Sie viel erreichen, doch manche Aufnahmen profitieren von einer kunstvolleren Ausleuchtung. Mit mehreren Blitzgeräten verleihen Sie dem Motiv nicht nur Tiefe, sondern auch mehr Charakter und Charme. Einer der größten Vorteile, die nur das Advanced Wireless Lighting System von Nikon bieten kann, ist die Steuerung dutzender Blitzgeräte, die genauso einfach ist wie die Steuerung Ihres auf der Kamera montierten Blitzgeräts. Und da keine Kabel benötigt werden, erfolgt die Auf- und Einstellung Ihrer Blitzgeräte überall schnell und problemlos. Das Master-Blitzgerät, das sich auf Ihrer Kamera befindet, steuert die Blitzleistung von bis zu drei Gruppen kabelloser Slave-Blitzgeräte. Jede dieser Gruppen kann aus beliebig vielen Blitzgeräten bestehen.

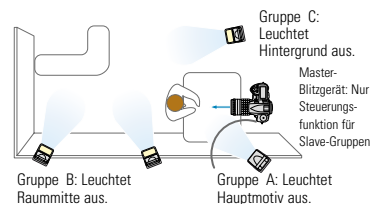
Aktivieren Sie für alle verwendeten Blitzgeräte die i-TTL-Blitzsteuerung, die es exklusiv nur bei Nikon gibt, und Sie erhalten stets präzise Belichtungen, sogar in schwierigsten Aufnahmesituationen. Ebenso einfach können Sie die Ausleuchtung variieren, indem Sie die Blitzleistung einer bestimmten Blitzgerätegruppe anpassen. Oder wenn Sie möchten, schalten Sie eine Blitzgerätegruppe ab oder steuern Sie die Blitzleistung einzelner Gruppen manuell – alles über den LCD-Monitor des Master-Blitzgeräts und ohne Ihre Kamera aus der Hand zu legen. Die Steuerung mehrerer Blitzgeräte war noch nie so intuitiv und mühelos. Kein anderes Beleuchtungssystem bietet diese Möglichkeiten.



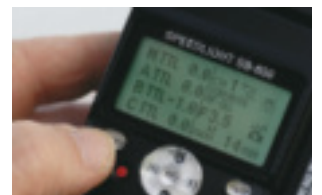
Gruppe A beleuchtet das Hauptobjekt von der Seite



Mit der zusätzlichen Gruppe B betonen Sie die Raummitte, mit Gruppe C den Hintergrund



Steuern Sie bis zu 4 Blitzgerätegruppen (Master sowie 3 Gruppen von i-TTL-Slave-Blitzgeräten) und übernehmen Sie die vollständige Kontrolle über die Lichtführung. Alle Gruppen werden über den Master gesteuert, die Anzahl der verwendbaren Blitzgeräte ist unbegrenzt.



Von hier aus steuern Sie alles. Stellen Sie am LCD-Monitor des Master-Blitzgeräts SB-800 die Blitzbetriebsart ein, schalten Sie Blitzgerätegruppen ein oder aus und korrigieren Sie die Blitzleistung für bis zu vier Blitzgerätegruppen.

kabellosen Blitzgeräten



© Joe McNally Alle Bilder außer die Produktaufnahmen von Joe McNally

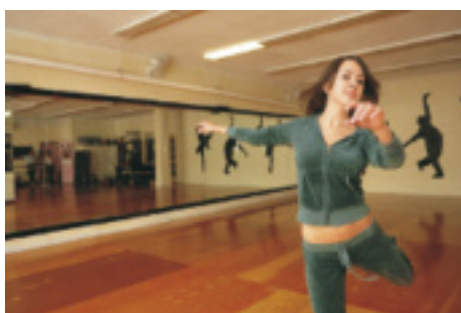
Blitztipps: Farbfilter

Die Wahl des richtigen Farbfilters ist wichtig, insbesondere wenn Sie das Blitzlicht natürlich in das Umgebungslicht einbeziehen möchten. Bei der Aufnahme des Auslegerkanus (links) sorgte ein gelbbrauner Farbfilter für eine wärmere Beleuchtung des Hauptmotivs, das sich dadurch nahtlos in das Sonnenlicht und die gesamte Farbstimmung einfügt.



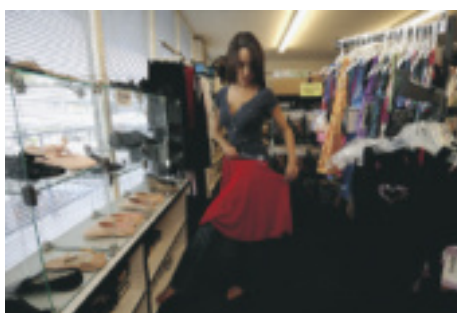
SB-600-Blitzgeräte können in kabellosen Blitzsystemen als Slaveblitzgeräte eingesetzt werden. SB-800-Blitzgeräte hingegen können sowohl als Master- als auch als Slave-Blitzgeräte oder auch als reine Steuereinheiten verwendet werden.

Beim Fotografieren on Location entscheidet das Timing. Sehen Sie, wie ein Fotograf eine Tänzerin 24 Stunden lang begleitete und wie er durch das Nikon Creative Lighting System an Schnelligkeit und Flexibilität gewinnen konnte.



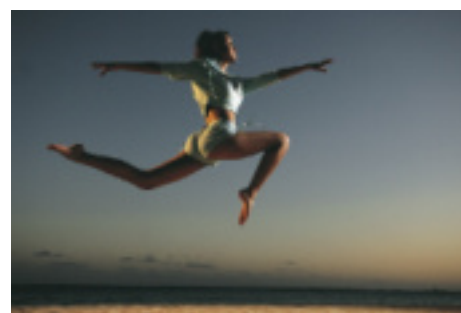
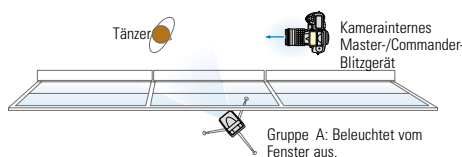
Indirektes Blitzen

Der beleuchtete Raum sollte groß genug sein, damit sich die Tänzerin frei bewegen konnte. Der Saal wurde optimal genutzt, indem vier an der Ballettstange befestigte SB-800-Blitzgeräte gegen die rückwärtige Wand gerichtet wurden. Zwei weitere SB-800-Blitzgeräte sorgten für indirekte Beleuchtung vom Boden aus. Durch indirektes Licht, das von der cremefarbenen Wand und dem Parkettboden reflektiert wurde, entstand eine natürliche, warme Stimmung.



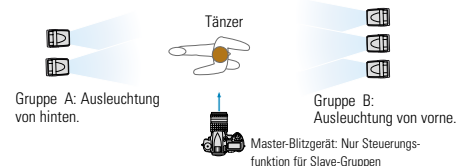
Nahtloser Übergang von Blitzlicht und Umgebungslicht

In diesem Geschäft gab es unterschiedliche Lichtquellen: Leuchtstoffröhren sowie Sonnenlicht durch das Fenster. Um das Motiv natürlich erscheinen zu lassen, wurde ein Diffusor auf ein SB-800 gesetzt und gegen die Decke gerichtet, ein weiteres kabellos gesteuertes SB-800 beleuchtete die Tänzerin durch das Fenster.



Gerichtetes Licht für dramatische Effekte

Aufnahmen bei Sonnenuntergang sind oft sehr stimmungsvoll, jedoch nur in einem schmalen Zeitfenster möglich. Für einen dramatischen Effekt beleuchteten zwei SB-800 Slave-Blitzgeräte den Tänzer von vorne und hinten. Nach wenigen Positionskorrekturen gelang es, den Umriss der Tänzerin angemessen zu betonen.



Dramatische Makroblitzaufnahmen leicht



© Foto Natura team

Entdecken Sie feinste Details mit flexibler kabelloser Steuerung

Einzelne Details können die Aussage eines Bildes entscheidend beeinflussen. Darum bietet Nikon die ultimativen Werkzeuge für die kreative und vielseitige Makroblitzfotografie. Die für den nahtlosen Einsatz mit dem i-TTL-Wireless Nikon Creative Lighting System konzipierten Makroblitz-Kits R1C1 und R1 vereinfachen und automatisieren die Lichtführung auf erstaunliche Weise.

Die Nah- und Makroblitzfotografie eröffnet schier unendliche Motivbereiche. Hobbyfotografen fangen gerne dekorative Muster auf Münzen, Blumen und anderen kleinen Objekten ein, aber auch stimmungsvolle Porträts mit eng begrenzter Tiefenschärfe lassen sich leicht realisieren. Da es keine störenden Kabel gibt, können Sie die Blitzgeräte einfach in die Hand nehmen und schnelle Korrekturen vornehmen oder bewegliche Motive, wie Insekten, verfolgen. Auch in medizinischen Anwendungsbereichen oder der Food-Fotografie sorgen das R1C1 und R1 für eine neue Sichtweise der Dinge.

Das R1C1 und das R1 beinhalten umfangreiches Zubehör, wie den Ultranahbereichsvorsatz SW-11, das Farbfilterfolien-Set SJ-R200, die Streuscheibe SW-12, den flexiblen Clip-Arm SW-C1 und einen Satz aus fünf Adapterringen, mit denen der Anschlussring SX-1 an praktisch jedes für die Nah-/Makrofotografie geeignete Nikkor-Objektiv angebracht werden kann. Für welches Kit Sie sich auch entscheiden, mit beiden ist die Nah-/Makroblitzfotografie einfach, faszinierend und ein großes Vergnügen.

IR-Blitzfernsteuerungseinheit SU-800

Die unkomplizierte Bedienung erlaubt die einfache kabellose Steuerung von Slave-Blitzgeräten.

Anschlussring SX-1

Mit diesem Zubehör lassen sich Blitzgeräte des Typs SB-R 200 problemlos am Objektiv befestigen und wieder abnehmen.

Slave-Blitzgerät SB-R200

Flexible, zuverlässige Blitzsteuerung. Kann in der Hand gehalten, auf einen Standfuß montiert oder mit dem SX-1 am Objektiv befestigt werden. Der Beleuchtungswinkel lässt sich durch Neigen des Reflektors anpassen.

R1C1

Das R1C1 besteht aus dem SU-800, zwei Blitzgeräten SB-R200 und diverserem Zubehör.

Kabelloses Makroblitzgerätesystem von Nikon

R1

Das R1 besteht aus zwei Blitzgeräten SB-R200 und diverserem Zubehör.



gemacht

Wil Meinders, Jan Vermeer und Danny Ellinger — Naturfotografen bei FotoNatura (Niederlande)

Das kabellose Makroblitzsystem von Nikon ist flexibel, zuverlässig und erstaunlich einfach zu handhaben. Es bietet schon im normalen Lieferumfang eine überragende Leistungsfähigkeit, und die kleinen Streuvorsätze liefern ein wunderbar weiches Licht. Die beiden enthaltenen Blitzgeräte SB-R200 können am Objektiv angebracht oder in der Hand gehalten werden und sind für viele Aufnahmesituationen bestens geeignet. Nehmen Sie noch ein SB-800 oder weitere SB-R200 dazu, sind Sie für fast jeden Aspekt der Beleuchtung bestens gerüstet – auch unter schlechten Lichtbedingungen. Das 105 mm VR-Makroobjektiv ist für diese Art von Aufnahmen ideal, besonders wenn Sie Insekten fotografieren möchten, aber auch das R1C1 ist für jeden anspruchsvollen Makrofotografen ein unentbehrliches Werkzeug.

<http://www.fotonatura.com>



Kameraeinstellung
 Kamera und Blitzgerät:
 D200 und R1C1
 Objektiv: AF-S VR Micro
 105mm 1:2,8 G IF-ED

Belichtungszeit: 1/125 s
 Blende: 13
 Belichtungssteuerung: Zeitautomatik
 Blitzbetriebsart: i-TTL
 Bildqualität: RAW

Blitztipps: Blitzen im Nahbereich

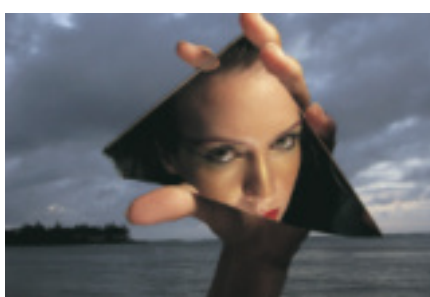
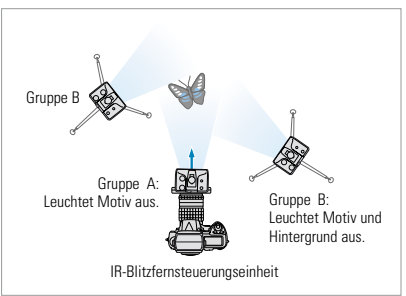
Der SX-1 und die Blitzgeräte des Typs SB-R200 eröffnen aufregende kreative Möglichkeiten des Multiblitzbetriebs. Die auch einzeln erhältliche SU-800 bietet einfachere Bedienung und mehr Optionen als das SB-800. Und da die SU-800 keinen ablenkenden Vorblitz abgibt, ist sie bei Fotografen, die Personen und Tiere fotografieren, besonders beliebt.



© Foto Natura team

Verschönern Sie Ihr Motiv durch Aufhellen

Einige Motive posieren nicht freiwillig. Hier landet ein Schmetterling auf einer leuchtenden, orangefarbenen Blume. Der Himmel war bedeckt, also kamen drei SB-R200 zum Einsatz: eins wurde am Objektiv befestigt und direkt auf den Schmetterling gerichtet. Zwei kabellos gesteuerte Blitzgeräte beleuchteten die Szene von der Seite und hellten den Hintergrund auf, Streuscheiben erzeugten ein weiches, natürliches Licht.

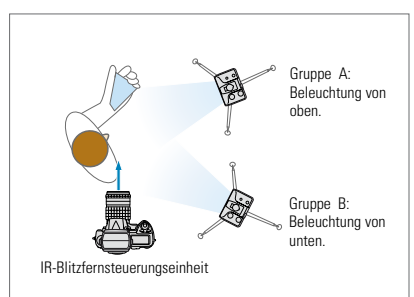


Ort: Turtle Bay Resort

© Joe McNally

Makroblitzfotografie: Schritt für Schritt

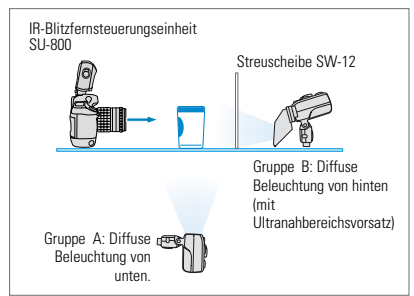
Manchmal machen kleine Blitzgeräte einen großen Unterschied. Das Model hält eine Spiegelscherbe vor sein Gesicht, das von zwei in der Hand gehaltenen SB-R200-Slave-Blitzgeräten beleuchtet wird: eins von oben und eins von unten. Nach ein wenig Ausprobieren wurden die idealen Winkel und Positionen der Blitzgeräte gefunden. Das Ergebnis: Eine geheimnisvolle und dramatische Aufnahme.



© Noriyuki Yuasa

Entlocken Sie alltäglichen Objekten Tiefe und Raum

Um ein einfaches dekoriertes Glas fantasievoll in Szene zu setzen, wurde ein SB-R200 darunter platziert, sodass das flach eingravierte Kaninchen an Tiefe gewann. Um die blaue Farbe zu betonen, wurde ein zweites SB-R200 hinter dem Glas platziert und nach unten gerichtet. Auch der Ultranahbereichsvorsatz SW-11 und die Streuscheibe SW-12 halfen, die Illusion eines blauen Hintergrunds mit zwei Farbtönen zu erzeugen. Das Ergebnis: Ein verträumtes Bild eines Kaninchens, das bei Nacht über das Feld läuft.



Welches Blitzgerät ist das richtige?

Ultimative Blitzleistung: Kompatible Blitzgeräte für das Nikon Creative Lighting System



SB-800



SB-600



SB-400



Leistungsstark, intelligent, perfekt
Dient in Systemen mit Advanced Wireless Lighting als Master- bzw. Blitzfernsteuerungseinheit oder als Slave-Blitzgerät

[Für D2-Serie, D200, D80, D40-Serie]

Praktisch, intelligent, unverzichtbar
Dient in Systemen mit Advanced Wireless Lighting als Slave-Blitzgerät

[Für D2-Serie, D200, D80, D40-Serie]

Kompakt, intelligent, vielseitig
Unterstützt i-TTL-Blitzsteuerung and indirektes Blitzen

[Für D2-Serie, D200, D80, D40-Serie]

Zubehör SB-800 (im Lieferumfang)



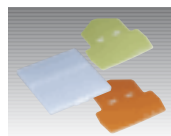
Diffusor SW-10H

Befestigen Sie den SW-10H am Reflektor, um weichere Schatten und diffuses Licht bei indirektem Blitzen zu erzeugen.



Batterie SD-800 für schnellere Blitzladung

Verkürzen Sie die Blitzladezeiten auf minimale 2,9 Sekunden bei manueller Blitzsteuerung und voller Leistung, indem Sie einen fünften Ni-MH-Mignon-Akku verwenden.



Farbfilterfolien-Set SJ-800

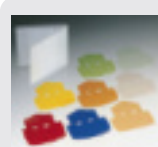
Verwenden Sie diese Farbfilter zur Anpassung der Farbtemperatur an das Umgebungslicht.



Standfuß AS-19

(Im Lieferumfang von SB-800/SB-600 enthalten)

Der AS-19 gewährleistet eine stabile Aufstellung bei der Verwendung als Slave-Blitzgerät. A tripod socket is also provided.



Farbfilterfolien-Set SJ-1 (Optional für SB-800/SB-600)

Dieses Set enthält 8 Farbfiltertypen für kreative Blitzeffekte.

- FL-G1/G2 (für Leuchtstofflampenlicht)
- TN-A1/A2 (für Kunst-/Glühlampenlicht)
- BLAU • GELB • ROT • GELBBRAUN

Funktionen des Nikon Creative Lighting System

- i-TTL-Blitzsteuerung
- Advanced Wireless Lighting*
- Einstelllicht*
- Blitzbelichtungs-Messwertspeicher (FV; D2-Serie, D200, D80)
- Automatische FP-Kurzzeitsynchronisation* (D2-Serie, D200, D80)
- Weitwinkel-AF-Hilfslicht*
- Farbtemperaturübertragung
- Manuelle Blitzsteuerung mit Distanzvorgabe (SB-800)

* Nicht mit SB-400.

SB-800/SB-600/SB400 – Technische Daten

	SB-800	SB-600	SB-400
Elektronik	Automatik mit Isolierschicht-Bipolartransistor (IGBT) und Reihenschaltung		
Leitzahl	38 (ISO 100, m), 53 (ISO 200, m) (bei Einstellung des Zoomreflektors auf 35 mm)	30 (ISO 100, m), 42 (ISO 200, m) (bei Einstellung des Zoomreflektors auf 35 mm)	21 (ISO 100, m), 30 (ISO 200, m)
Streuwinkel	Zoomautomatik für 24 mm, 28 mm, 35 mm, 50 mm, 70 mm, 85 mm, 105 mm; 17 mm, 14 mm mit integrierter Weitwinkelstreuscheibe; 14 mm mit Diffusor	Zoomautomatik für 24 mm, 28 mm, 35 mm, 50 mm, 70 mm, 85 mm; 14 mm mit integrierter Weitwinkelstreuscheibe	18 mm
Blitzsteuerung	i-TTL; D-TTL; AA-Blitzautomatik, Computer-Blitzautomatik; Manuell (volle bis 1/128 Leistung); Manuelle Steuerung mit Distanzvorgabe; Stroboskopblitz; Reduzierung des Rote-Augen-Effekts	i-TTL; D-TTL; Manuell (volle bis 1/64 Leistung); Reduzierung des Rote-Augen-Effekts	i-TTL; Manuell (nur mit D40-Serie)
Blitzleistungskorrektur	-3,0 bis +3,0 LW, Schrittweite: 1/6 LW bei Blitzbetriebsarten i-TTL oder AA-Blitzautomatik	-3,0 bis +3,0 LW, Schrittweite: 1/6 LW bei Blitzbetriebsart i-TTL	—
Min. Blitzladezeit	ca. 2,5 Sekunden mit SD-800 (manuelle Steuerung, volle Leistung)	ca. 2,5 Sekunden mit Ni-MH-Akkus/Nickelbatterien (manuelle Steuerung, volle Leistung)	ca. 2,5 Sekunden mit Ni-MH-Akkus (manuelle Steuerung, volle Leistung)
Anzahl Blitze	ca. 130 (manuelle Steuerung, volle Leistung); mit Alkaline-Batterien	ca. 200 (manuelle Steuerung, volle Leistung); mit Alkaline-Batterien	ca. 140 (manuelle Steuerung, volle Leistung); mit Alkaline-Batterien
Neigung des Blitzreflektors	Vertikale Neigung des Blitzreflektors um -7° nach unten oder 90° nach oben; horizontale Drehung um 180° nach links oder 90° nach rechts	Vertikale Neigung des Blitzreflektors um 90° nach oben; horizontale Drehung um 180° nach links oder 90° nach rechts	Blitzreflektor kann bis zu 90° geneigt werden, mit Rastpositionen bei 0°, 60°, 75° und 90°
AF-Hilfslicht	Automatische Aktivierung im Autofokusbetrieb bei schwachem Licht bzw. im Dunkeln		
Stromversorgung	Vier Ni-MH-/Ni-Cd-Akkus oder vier Alkaline-/Nickel-/Lithiumbatterien (Mignon, AA); SD-8A, SK-6A/6	Vier Ni-MH-/Ni-Cd-Akkus oder vier Alkaline-/Nickel-/Lithiumbatterien (Mignon, AA)	Vier Ni-MH-Akkus oder vier Alkaline-/Lithium-/Oxyde-Batterien (Mignon, AA)
Arretierung für Steckfuß	Vorhanden		
Abmessungen (H x B x T)	ca. 129,5 x 70,5 x 93,0 mm	ca. 123,5 x 68,0 x 90,0 mm	ca. 66,0 x 56,5 x 80,0 mm
Gewicht (ohne Batterien)	ca. 350 g	ca. 300 g	ca. 127 g
Gerätetasche	SS-800	SS-600	SS-400

Master-Satz R1C1 für Makroblitzbetrieb (SU-800, zwei SB-R200 und Zubehör)
Slave-Satz R1 für Makroblitzbetrieb (zwei SB-R200 und Zubehör)



SB-R200 Slave-Blitzgerät

Auch einzeln erhältlich

[Für D2-Serie, D200, D80, D40-Serie]

Sowohl im R1C1 als auch im R1 sind zwei SB-R200-Blitzgeräte enthalten. Jedes Blitzgerät hat die Leitzahl 10 (m bei ISO 100) bzw. 14 (m bei ISO 200). Wenn das Blitzgerät mit dem SX-1 an ein Objektiv angesetzt ist, kann der Blitzreflektor um bis zu 60° nach innen in Richtung der optischen Achse oder um bis zu 45° nach außen geneigt werden.



SU-800 IR-Blitzfernsteuerungseinheit

Auch einzeln erhältlich

[Für D2-Serie, D200, D80, D40-Serie]

Die im R1C1 enthaltene SU-800 dient als Mastersteuerungseinheit für Slave-Blitzgeräte der Typen SB-R200, SB-600 und SB-800. Die SU-800 verfügt über ein Autofokushilfslicht, eine Test-Taste und eine Taste für die Aktivierung der Positionierungshilfslichter und des Einstelllichts.

Anschlussring SX-1

Zur Befestigung von Blitzgeräten des Typs SB-R200.

Ultranahbereichsvorsatz SW-11

Dient dazu, das Blitzlicht näher an die optische Achse zu führen, was in der Makrofotografie häufig sinnvoll ist. Empfohlen für Aufnahmeabstände bis ca. 15 cm (ab Frontlinse).



Streuscheibe SW-12

Diese milchig-weiße Scheibe streut das Blitzlicht und sorgt für weichere Schatten.

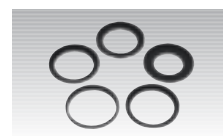
Flexibler Clip-Arm SW-C1

Erlaubt die Befestigung beispielsweise einer Streuscheibe. Kann an der Montageneut des Anschlussrings SX-1 angebracht werden.



Standfuß AS-20

Für einen sicheren Stand des SB-R200. Verfügt außerdem über ein Stativgewinde.



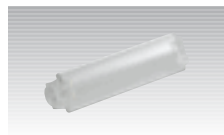
Adapterringe

Dient der Befestigung des Anschlussrings SX-1 am Objektiv. Es sind fünf Filtergewindedurchmesser (52 mm, 62 mm, 67 mm, 72 mm, 77 mm) verfügbar.



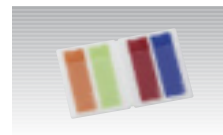
IR-Filtervorsatz SG-3IR für integrierte Blitzgeräte

Wird am Zubehörschuh der Kamera angebracht, wenn das integrierte Blitzgerät der Kamera für die Mastersteuerung verwendet werden soll.



Farbfilterhalter SZ-1

Erlaubt das Anbringen von Filtern am SB-R200.



Farbfilterfolien-Set SJ-R200

Verändern Sie die Stimmung Ihrer Makroaufnahmen mit vier Filtern: Blau, Rot, FL-G1 für Leuchtstofflampenlicht und TN-A1 für Kunstlicht.



Taschen

- Weichtasche für SU-800
- Weichtasche für SB-R200
- Weichtasche für SX-1
- Tasche für Makroblitz-Satz und TN-A1 für Kunstlicht.

Advanced Wireless Lighting - Systemkompatibilität

Kameras	Funktion	SB-800	SB-600	SU-800	SB-R200	Integriertes Blitzgerät	Makroblitz-Satz
D2-Serie	Master-Blitzgerät	●				–	R1C1
	Slave-Blitzgerät	●	●		●	–	R1+SB-800
	Fernsteuerungseinheit	●		●		–	
D200/D80	Master-Blitzgerät	●				●	R1C1
	Slave-Blitzgerät	●	●		●		R1
	Fernsteuerungseinheit	●		●		●	

Kameras	Funktion	SB-800	SB-600	SU-800	SB-R200	Integriertes Blitzgerät	Makroblitz-Satz
D40-Serie	Master-Blitzgerät	●					R1C1
	Slave-Blitzgerät	●	●		●		R1+SB-800
	Fernsteuerungseinheit	●		●			

IR-Blitzfernsteuerungseinheit SU-800 – Technische Daten

Übertragungsmodus
Infrarot-Kommunikation unter Verwendung einer Blitzentladeröhre

Übertragungreichweite
ca. 20 m für SB-800/SB-600; ca. 4 m für SB-R200 bei Standardeinstellungen

Anzahl Kanäle
4

Anzahl Gruppen
3

Anzahl Übertragungen
ca. 1.200

Übertragungsintervall
ca. 1 Sekunde

Wellenlängen des Blitzlichts
ca. 800 bis 1000 nm (Infrarot)

Blitzbereichsabdeckung
ca. 60° (vertikal), ca. 78° (horizontal)

Kontrollleuchte
LCD, Blitzbereitschaftsanzeige

AF-Hilfslicht
Automatische Aktivierung im Autofokusbetrieb bei schwachem Licht bzw. im Dunkeln

Stromversorgung
Eine Lithiumbatterie vom Typ CR123A (3 V)

Abmessungen (H x B x T)
ca. 96 x 68 x 58 mm

Gewicht
ca. 160 g

Slave-Blitzgerät SB-R200 – Technische Daten

Elektronik
Automatik mit Isolierschicht-Bipolartransistor (IGBT) und Reihenschaltung (nur für Slave-Blitzgerät)

Leitzahl
10 (ISO 100, m), 14 (ISO 200, m)

Streuwinkel
Entspricht dem Bildwinkel eines 24-mm-Objektivs

Blitzsteuerung
i-TTL; D-TTL; M (Manuell); volle bis 1/64 Blitzleistung (SU-800 in Makromodus), volle bis 1/128 Blitzleistung (SU-800 in Mastersteuerungsmodus)

Blitzladezeit
ca. 6,0 Sekunden (manuelle Steuerung, volle Leistung)

Anzahl Blitze
ca. 290 (manuelle Steuerung, volle Leistung)

Neigung des Blitzreflektors
Vertikale Neigung des Blitzreflektors um 60° nach unten oder um 45° nach oben

Steckfuß
Spezieller Schuh für Anschlussring SX-1 und Standfuß AS-20

Positionierungshilfslicht
Weiße LED

Kontrollleuchte
Bereitschaftsanzeige

Stromversorgung
Eine Lithiumbatterie vom Typ CR123A (3 V)

Abmessungen (H x B x T)
ca. 75 x 80 x 55 mm

Gewicht
ca. 120 g

Blitzzubehör

Erweitern Sie die Möglichkeiten Ihrer Blitzfotografie



Sowohl für Pressefotografen als auch für Fotografen, die eine Blitzsynchronisation per Kabel bevorzugen, bietet Nikon weiteres Blitzzubehör an. Dieses ist außerdem sinnvoll für digitale Spiegelreflexkameras von Nikon, die über keine integrierte kabellose Blitzsteuerung für entfesseltes Blitzen verfügen, wie die D2-Serie oder D40-Serie.



Blitzanschlussadapter AS-15

Für D80, D40-Serie

Der AS-15 wurde für die Verwendung mit Kameras wie der D80 und D40-Serie entwickelt, die über einen Standard-ISO-Normschuh aber über keinen eigenen Synchronanschluss für große Studioblitzanlagen verfügen.



SC-28



SC-29

TTL-Verbindungskabel SC-28/SC-29 (1,5 m)

Für D2-Serie, D200, D80, D40-Serie

Das TTL-Verbindungskabel SC-28/SC-29 ermöglicht einfach und zuverlässig entfesseltes TTL-Blitzen. Bei Verwendung mit einer digitalen Nikon-Spiegelreflexkamera funktioniert der Steckfuß des SC-29 darüber hinaus als externes Autofokushilfslicht.



Power-Bügel SK-6A*
(für SB-800)

[Für D2-Serie, D200, D80, D40-Serie]

Mit dem SK-6A können Sie das normalerweise auf der Kamera montierte SB-800 mit einem Handgriff versehen oder entfesselt einsetzen. Der als externe Stromversorgung oder in Kombination mit der eigenen Stromversorgung des Blitzgeräts verwendete SK-6A reduziert die Blitzladezeiten um fast die Hälfte und verdoppelt die Anzahl möglicher Blitze.

* In einigen Ländern wird anstelle des SK-6A möglicherweise der SK-6 vertrieben.



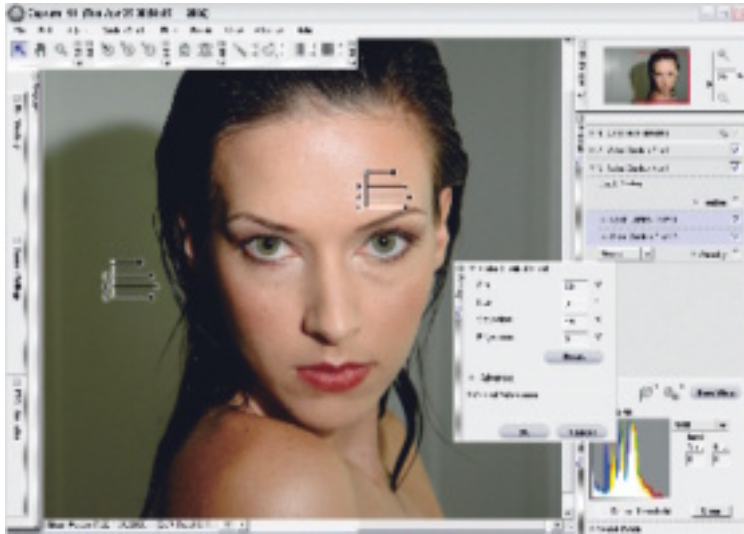
Hochleistungs-Batterieteil SD-8A (für SB-800)

[Für D2-Serie, D200, D80, D40-Serie]

Das SD-8A ist für die Verwendung mit dem SB-800 geeignet, verkürzt die Blitzladezeiten und erhöht gleichzeitig die Anzahl von Blitzen pro Akku-/Batteriesatz. Als Spannungsquelle dienen sechs Mignonakkus bzw. -Batterien (AA): Alkaline-Batterien (LR6, 1,5 V), Ni-Cd-Akkus (KR, 1,2 V), Lithiumbatterien (FR6, 1,5 V) oder Ni-MH-Akkus (R6, 1,2 V).



Capture NX Software: Professionelle Bildbearbeitung



© Joe McNally



Endlich eine Software, von der jeder profitiert

Für die Bildnachbearbeitung sind neue Zeiten angebrochen. Capture NX ist einfach, aber extrem fortschrittlich konzipiert und dabei in der Handhabung unkompliziert, intuitiv und unglaublich schnell. So wird aufwendige Bildnachbearbeitung zu einer Angelegenheit weniger Mausklicks. Keine Zahlenspiele mehr. Kein Rätselraten mehr. Dank der exklusiven neuen U-Point-Technologie erledigt Capture NX alle Berechnungen für Sie und ist damit die erste wirklich praktische Bildbearbeitungssoftware für alle Fotografen. Bildbearbeitung war noch nie so umfassend, schnell und angenehm!

Revolutionär: Die Vorteile der U-Point-Technologie

Farbkontrollpunkte:

Mit diesem außergewöhnlichen neuen System verändern Sie die Farbe jedes beliebigen Bildbereichs in einem Bruchteil der Zeit, die andere Bildbearbeitungsprogramme dafür benötigen. Ein kurzes Verschieben der Regler eines Kontrollpunkts reicht, um Farbton, Farbsättigung, Helligkeit und vieles mehr blitzschnell und mit hoher Qualität anzupassen.

Schwarz-, Weiß- und Neutralkontrollpunkte:

Diese Kontrollpunkte helfen Ihnen bei der Korrektur von Farbstichen und der Optimierung der Farbbalance, wodurch Ihre Aufnahmen an Tiefe und Dynamik gewinnen.

Präzise Steuerung durch Auswahlvorschau:

Mit dieser Funktion können Sie das Bild in einer Schwarzweiß-Ansicht darstellen lassen, in denen weiße Bereiche solche Bildstellen kennzeichnen, die von der Bearbeitung durch einen Kontrollpunkt betroffen sind. So erkennen Sie unmittelbar, wo sich Änderungen auswirken.

Reduzierung des Rote-Augen-Effekts:

Das Entfernen roter Augen ist nun ein Kinderspiel. Setzen Sie einfach je einen Rote-Augen-Kontrollpunkt auf die Augen und passen Sie die Größe an - das ist alles.

Benutzerfreundliche Auswahlwerkzeuge

Profitieren Sie von häufig verwendeten Bildoptimierungstools. Neben bekannten Auswahlwerkzeugen wie Lasso und geometrischen Auswahlen können Sie nun mithilfe des Pinsel-Werkzeugs beliebige Anpassungen »ins Bild malen« oder in gewünschten Bereichen rückgängig machen.

NEF (Nikon Electronic Format)

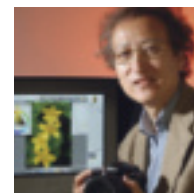
Beim Arbeiten mit dem NEF-Dateiformat in Capture NX brauchen Sie sich nie um Ihre Originalbilddaten zu sorgen – selbst wenn Sie ein Bild dutzende Male bearbeiten. Die ursprünglichen Rohbilddaten bleiben stets in der Bilddatei erhalten und werden zusammen mit einem Vorschaubild und einem Befehlsatz, der alle vorgenommenen Einstellungen und Anpassungen enthält, gespeichert. Üblicherweise werden die Bilddaten bei jeder Bearbeitung unwiederbringlich überschrieben, aber mit dem Nikon-NEF-Format kann dies wirkungsvoll verhindert werden – und auch das Konvertieren von JPEG- und TIFF-Bildern ins NEF-Format ist kein Problem.



Kenji Miura — Berufsfotograf (Japan)

Profis und Amateure steht nun eine neue Welt der Bildnachbearbeitung voller Möglichkeiten offen. Das Schöne an Capture NX ist seine Schlichtheit. Herkömmliche Software erfordert zahllose Arbeitsschritte, jeder einzelne Effekt muss einzeln und nacheinander angewendet werden. Vielen Fotografen verlangte dies ein frustrierendes Maß an Konzentration und Geduld ab. Capture NX macht die Bildnachbearbeitung einfach und intuitiv. Ob Himmel oder Hauttöne, markieren Sie einfach einen Bildbereich, den Sie anpassen möchten, und klicken Sie – schon fertig!

Stundenlange Arbeit ist nun in Minuten erledigt, einfach und ohne jahrelange Erfahrungen und Kenntnisse.

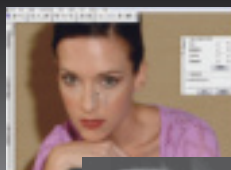


Farbkontrollpunkte

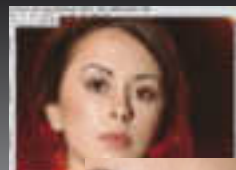


Diese einzigartige Benutzeroberfläche erleichtert die Bildnachbearbeitung enorm. Ziehen Sie einfach die Schieberegler nach links oder rechts. Keine andere Software ist so intuitiv zu bedienen.

Auswahlvorschau



Reduzierung des Rote-Augen-Effekts



Ihre Bilddaten – Ihre Vision

Capture NX Software: Professionelle Bildbearbeitung

■ Optimieren des Himmelsblaus mithilfe von Farbkontrollpunkten



Platzieren Sie einen Farbkontrollpunkt auf dem Himmel.



Schieberegler für Farbsättigung, Farbton und Helligkeit werden angezeigt. Stellen Sie diese wie gewünscht ein.

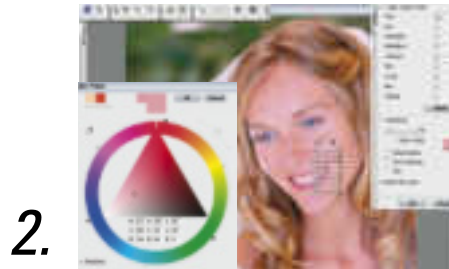


Duplizieren Sie den Kontrollpunkt und platzieren Sie ihn anderswo, um den Effekt auf einen anderen Bereich auszuweiten.

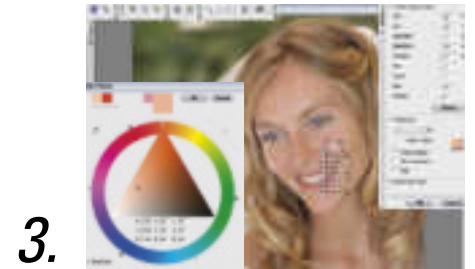
■ Hauttöne mit der Farbauswahl korrigieren



Platzieren Sie einen Farbkontrollpunkt auf einem beliebigen Hautbereich.



Wählen Sie die passende Farbe aus den in der Mitte des Dreiecks angezeigten Hauttönen aus.



Drehen Sie den äußeren Ring, um den Farbton anzupassen.

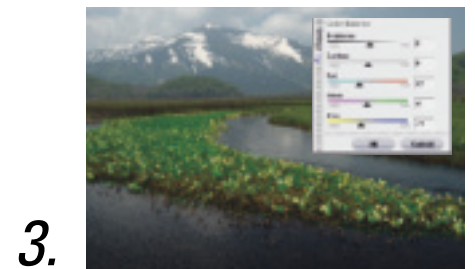
■ Teile eines Bildes mit dem Pinsel-Werkzeug optimieren



Wählen Sie im Werkzeug-Menü das Pinsel-Werkzeug.

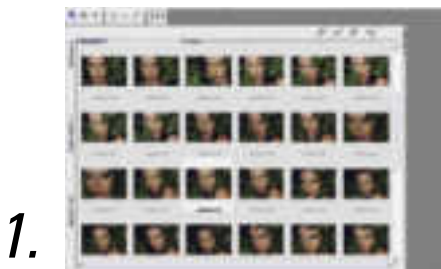


Malen Sie den Bereich aus, den Sie optimieren möchten. Farbe innerhalb der Markierung zu entfernen ist genauso einfach.

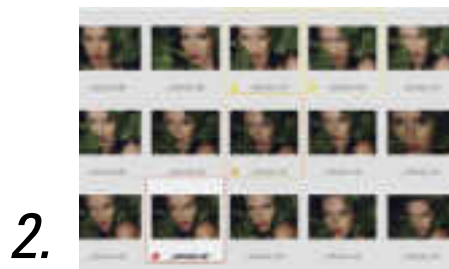


Wenden Sie die gewünschten Effekte an. Mehr als 25 Optimierungen stehen zur Verfügung.

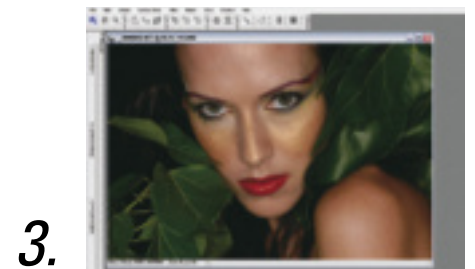
■ Nahtloser Arbeitsablauf von der Suche bis zur Bearbeitung



Wählen Sie den Browser aus, um Ihre Bilder auf einen Blick zu sehen.



Organisieren Sie Ihre Bilder durch Labels und Sortieren.



Starten Sie die Optimierung eines Bildes, einfach indem Sie es anklicken.

Capture NX: Vielseitige Funktionen

Browser (NEU)

Vollständig überarbeitet – sortiert, organisiert, vergleicht, kennzeichnet und optimiert Bilder schneller und unkomplizierter.

Stapelverarbeitung

Diese einfache und Zeit sparende Funktion wendet eine oder mehrere Optimierungen auf eine ganze Reihe von Bildern an.

Bearbeitungsliste (NEU)

Die Bearbeitungsliste von Capture NX sorgt für einfachere und intuitivere Bildnachbearbeitung, indem sie Ihnen hilft, Änderungen nachzuvollziehen, rückgängig zu machen oder neu hinzuzufügen.

Bildversionen

Nun ist es möglich, innerhalb einer einzigen NEF-Bilddatei mehrere unterschiedlich bearbeitete Versionen desselben Bildes zu speichern. So sparen Sie neben Speicherplatz auf Ihrem Computer auch Zeit, da umständliches Suchen nach unterschiedlichen Versionen eines Bildes entfällt – sie werden alle zusammen in einer NEF-Datei gespeichert und sind mit einem Klick verfügbar.

Werkzeuge für die Korrektur von Abbildungsfehlern (einige Funktionen nur für RAW-Dateien) (NEU)

Die Vignettierungskorrektur reduziert automatisch den Helligkeitsabfall am Bildrand, die Korrektur der chromatischen Aberration reduziert Farbsäume und die Verzeichnungskorrektur reduziert kissen- und tonnenförmige Verzerrungseffekte.

Farbmanagement (NEU)

Erstellt ein Farbprofil, damit die Farben von Ihrer ersten bis zur letzten Bearbeitung gleichmäßig sind. Verwenden Sie das Soft-Proof-Werkzeug, um auf Ihrem Monitor zu sehen, wie ein bestimmter Drucker spezielle Farben im Druck abbildet. Außerdem gibt es in Capture NX eine Druckfunktion, bei der Sie ein zugewiesenes Profil verwenden können, um Ihre Bilder zu drucken.

Weitere nützliche Software

Camera Control Pro

Fernsteuerung für Ihre digitale Spiegelreflexkamera von Nikon

In Verbindung mit einem AF-Nikkor-Objektiv (Typen DX, D und G) können Sie die meisten Einstellungen Ihrer digitalen Nikon-Spiegelreflexkamera von einem Computer aus vornehmen. Bilddateien werden direkt auf Ihrer Festplatte gespeichert, sodass aus Ihrem Computer eine riesige Speicherkarte wird, was bei hohem Aufnahmekommen, wie beispielsweise im Studio, besonders wertvoll sein kann. U520 ist mit den Wireless-LAN-Adaptoren WT-2/2A und WT3/3A kompatibel und ermöglicht auch eine Steuerung der Kamera über ein kabelloses Netzwerk.

Image Authentication Software (nur Windows).

Schützen Sie die Integrität Ihrer wertvollen Daten (für D2Xs, D2X*¹, D2Hs*¹, D200*¹)

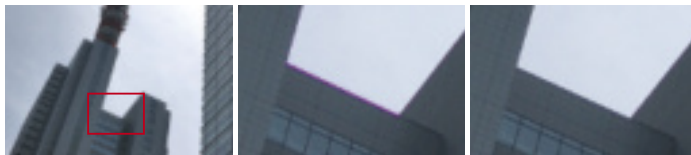
Wenn die Authentizität eines Bilds nachgewiesen werden muss, zeigt Nikons exklusive Funktion der Bild-Authentifikation an, ob dieses Bild manipuliert wurde. Außerdem erhalten Sie eine Einzelübersicht aller vorgenommenen Änderungen, wie das Aufnahmedatum und eventuelle GPS-Informationen – unverzichtbar beispielsweise für Behörden und die Presse.

¹Zur Verwendung dieser Software ist eine Firmware-Aktualisierung erforderlich.

PictureProject (kostenlos im Lieferumfang aller Digitalkameras von Nikon enthalten)

Diese Software, die speziell für Nikon-Digitalkameras entwickelt

Korrektur der chromatischen Aberration



Originalbild

Enhanced Optimiertes Bild

Erweiterte Rauschunterdrückung

Kompatibilität mit 16-Bit-Bilddateien (nur bei RAW- und 16-Bit-TIFF-Dateien)

D-Lighting holt mehr Details aus den Lichtern und Schatten Ihrer Bilder heraus.

Die meisten der in Nikon Capture 4 zur Verfügung stehenden Funktionen (auch einige hier nicht aufgeführte) sind auch in Capture NX enthalten.

Systemvoraussetzungen für Capture NX

Windows	
Prozessor	1,0 GHz Pentium® III oder höher (2,0 GHz Pentium® 4 oder höher empfohlen)
Betriebssystem	Windows Vista™ (32 Bit), Windows® XP Home Edition, Windows® XP Professional, Windows® 2000 Professional
Arbeitsspeicher (RAM)	Mindestens 256 MB (1,0 GB oder mehr empfohlen)
Freier Festplattenspeicher	200 MB für die Installation
Monitor	800 x 600 Pixel (1024 x 768 oder mehr empfohlen) bei einer Farbtiefe von 16 Bit (HighColor/Tausende Farben), Farbtiefe von 24 Bit (True Color/Millionen Farben) empfohlen
Sonstiges	<ul style="list-style-type: none"> • CD-ROM-Laufwerk für die Installation • Für bestimmte Optionen ist ein Internetanschluss erforderlich
Mac OS	
Prozessor	G4 oder G5
Betriebssystem	Mac® OS X (ab Version 10.4), Intel Core Duo, Intel Core 2.0 Duo, Intel Xeon
Arbeitsspeicher (RAM)	Mindestens 256 MB (1,0 GB oder mehr empfohlen)
Freier Festplattenspeicher	200 MB für die Installation
Monitor	800 x 600 Pixel (1024 x 768 oder mehr empfohlen) bei einer Farbtiefe von 16 Bit (HighColor/Tausende Farben), Farbtiefe von 24 Bit (True Color/Millionen Farben) empfohlen
Sonstiges	<ul style="list-style-type: none"> • CD-ROM-Laufwerk für die Installation • Für bestimmte Optionen ist ein Internetanschluss erforderlich.

wurde, ist intuitiv zu bedienen und bietet komfortable Funktionen für das Organisieren, Bearbeiten, Optimieren und Drucken von Bildern sowie für das Erstellen einer Bilder-Website. Mit Picture Project können Sie Bilder auch per E-Mail verschicken und sie auf eine CD oder DVD brennen.

Picture Project lässt sich sinnvoll mit folgender Software ergänzen:

• **nik Color Efex™ Pro 2.0 Express Edition***²

nik Color Efex™ Pro 2.0 Express Edition bietet fünfzehn Digitalfilter für professionell wirkende Filtereffekte, die Ihre Bilder wesentlich künstlerischer erscheinen lassen.

• **PictureProject DVD Show***²

Verwandeln Sie Bilder und Filmsequenzen aus Ihrer Digitalkamera in mitreißende Videoclips mit Musik. Sie können sogar Toneffekte hinzufügen und das Ganze dann auf CD oder DVD brennen (nur Windows).

• **PictureProject COOLPIX Remote Control***²

Steuern Sie Ihre COOLPIX S4, COOLPIX L1 und COOLPIX 8800/8400 Digitalkamera über Ihren Computer. Schließen Sie die Kamera einfach über ein USB-Kabel an den Computer an.

²Die Funktionsfähigkeit kann unter Windows Vista nicht garantiert werden.





Verlässliche Energie

Akkus und Stromversorgung



Multifunktions-handgriff MB-D200

Für D200

Der MB-D200 kann wahlweise einen oder zwei Lithium-Ionen-Akkus vom Typ EN-EL3e oder 6 Mignonzellen (AA) aufnehmen. Er ist kompatibel zu Alkalinebatterien (LR6), Lithiumbatterien (FR6) und Ni-MH-Akkus (R6). Für eine verbesserte Ergonomie beim Fotografieren im Hochformat verfügt der MB-D200 über einen zusätzlichen Auslöser, zwei Einstellräder und eine separate AF-ON-Taste.



Multifunktions-handgriff MB-D80

Für D80

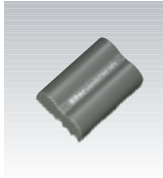
Die zusätzlichen Einstellräder, der Auslöser und die AE-L/AF-L-Taste sind bei Aufnahmen im Hochformat leichter zu erreichen als die entsprechenden Bedienelemente an der Kamera. Der Multifunktionshandgriff wird entweder mit ein oder zwei Lithium-Ionen-Akkus des Typs EN-EL3e oder mit sechs Mignonzellen (AA) bestückt.



Lithium-Ionen-Akku EN-EL4a

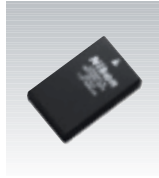
Für D2-Serie

Diese Akkus bieten eine hohe Kapazität und gleichbleibende Leistung, sogar bei Kälte. Bei Verwendung mit Ihrer digitalen Spiegelreflexkamera von Nikon zeigt die Ladezustandsanzeige die verbleibende Akkukapazität, die Anzahl der Aufnahmen seit dem letzten Ladevorgang und den Gesamtzustand des Akkus präzise an. Der EN-EL4a meldet sich sogar, wenn eine Kalibrierung erforderlich ist.



Lithium-Ionen-Akku EN-EL3e

Für D200, D80



Lithium-Ionen-Akku EN-EL9

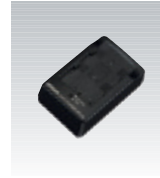
Für D40-Serie



Schnellladegerät MH-21

Für D2-Serie

Erlaubt das Schnellladen von Lithium-Ionen-Akkus EN-EL4a.



Schnellladegerät MH-18a

Für D200, D80

Erlaubt das Schnellladen von Lithium-Ionen-Akkus EN-EL3e.



Schnellladegerät MH-23

Für D40-Serie

Erlaubt das Schnellladen von Lithium-Ionen-Akkus EN-EL9.



Mobile Kommunikationstechnologie

GPS-Kabel / Wireless-LAN-Adapter



GPS-Kabel MC-35

Für D2-Serie, D200

Mit diesem Kabel können die Kameras der D2-Serie oder die D200 mit GPS-Geräten (Global Positioning System) verbunden werden, die dem NMEA-0183-Protokoll entsprechen, beispielsweise mit GPS-Geräten von Garmin™ oder Magellan™. Auf diese Weise können GPS-Positionsdaten und Uhrzeit nach koordinierter Weltzeit (UTC) in den Bilddaten gespeichert werden.



Wireless-LAN-Adapter WT-2/2A

Für D2-Serie

Die Wireless-LAN-Adapter WT-2/2A und WT-3/3A ermöglichen die Übertragung von Bilddateien über ein kabelloses Netzwerk (Wi-Fi)*. Befestigen Sie einfach einen der Adapter unten an Ihrer Kamera, schließen Sie ihn über ein USB-Kabel an und schon werden alle aufgenommenen Daten mit hoher Geschwindigkeit übertragen. Durch die Unterstützung verschiedener Netzwerk- und Sicherheitsprotokolle sind die Wireless-LAN-Adapter mit einer großen Auswahl von Systemumgebungen kompatibel. Camera Control Pro ermöglicht auch die kabellose Fernsteuerung von einem PC aus über PTP/IP. Mit dem WT-3/3A ist auch eine Datenübertragung über ein kabelgebundenes Ethernet-Netzwerk möglich.

* Entsprechend dem IEEE802.11b/g-Standard

Hinweis: Der WT-2/3 ist in Ländern erhältlich, in denen die Verwendung von 13 Frequenzkanälen zulässig ist. Der WT-2A/3A ist in Ländern erhältlich, in denen nur die Verwendung von 11 Frequenzkanälen zulässig ist.



Wireless-LAN-Adapter WT-3/3A

Für D200



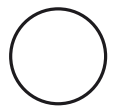
Externe Antenne WA-E1 mit größerer Reichweite

Für D2-Serie, D200

Vergrößert die Übertragungreichweite in einem kabellosen Netzwerk von ca. 30 m auf etwa 150 m.



Filter



Klartglasfilter NC

Verfügbar in den Filtergewindedurchmessern 39 mm, 46 mm, 52 mm, 58 mm, 67 mm. Diese Filter dienen zum Schutz der Objektivfrontlinse und beeinflussen nicht die Farbbalance. Darüber hinaus verringert die Mehrschichtvergütung Lichtreflexionen im Innern des Glases und verbessert die Farbwiedergabe.



Verwacklungsfreie Aufnahmen – jederzeit

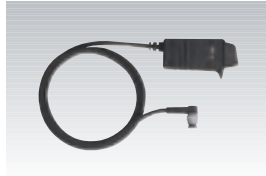
Fernauslösezubehör



**Kabelfernauslöser
MC-36 (0,85 m)**

Für D2-Serie, D200

Dient zur Fernauslösung einer Kamera und zur Einstellung von Intervallaufnahmen und Aufnahmen mit Langzeitbelichtung. Beleuchtetes Display.



**Kabelfernauslöser
MC-30 (0,8 m)**

Für D2-Serie, D200

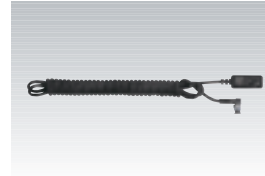
Ermöglicht erschütterungsfreies Auslösen und verfügt über eine Arretierungsfunktion – nützlich für Langzeitbelichtungen.



**Auslösekabel
MC-22 (1 m)**

Für D2-Serie, D200

Anschlussmöglichkeit für individuelle Auslösevorrichtungen, wie beispielsweise solche mit Infrarotlichtschranke für Tieraufnahmen in der Dunkelheit.



**Verlängerungskabel
MC-21 (3 m)**

Für D2-Serie, D200

Für die Verwendung mit MC-30 oder MC-22.



**Verbindungskabel
MC-23 (0,4 m)**

Für D2-Serie, D200

Zur Verbindung von zwei Kameras zur gleichzeitigen oder synchronisierten Verschlussauslösung.



**Modulite-Fernsteuerung
ML-3**

Für D2-Serie, D200

Mit der Infrarot-Fernsteuerung ML-3 können Kameras mittels eines Infrarotstrahls über zwei separate Kanäle ferngesteuert werden. Die Reichweite beträgt bis zu 8 m. Zu den Funktionen zählen eine Lichtschrankenfunktion, verzögerte Auslösung sowie Einzel- und Serienbildaufnahmen.



**Adapterkabel
MC-25 (0,2 m)**

Für D2-Serie, D200

Ermöglicht die Verwendung 2-poligen Fernauslösezubehörs: Kabelfernauslöser MC-4A, Kabelfernauslöser MC-12B und Auslöser MR-3.



**Kabelfernauslöser
MC-DC1 (1 m)**

Für D80

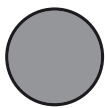
Zur Fernauslösung der D80.



**Infrarot-Fernbedienung
ML-L3**

Für D80, D40-Serie

Ermöglicht die kabellose Fernauslösung der Kamera.



Zirkular-Polfilter

Mit Polarisationsfiltern lassen sich Reflexionen auf nicht-metallischen Oberflächen wie Glas oder Wasser wirkungsvoll reduzieren. Somit wird das Fotografieren durch Scheiben erleichtert und störende Reflexe auf Wasseroberflächen, Laub oder Gras können vermindert werden. Polfilter sind gleichermaßen für die Farb- und Schwarzweißfotografie geeignet.



Folienfilterhalter AF-3, AF-4

Diese Halter nehmen Folien- oder Glasfilter mit einer Dicke von bis zu ca. 2 mm auf. Der AF-3 ist kompatibel zu quadratischen Gelatinefiltern (3 Zoll; 7,6 cm) und Nikkor-Objektiven mit einem Filtergewindedurchmesser von 52, 62, 67, 72 oder 77 mm. Der AF-4 ist kompatibel zu quadratischen Gelatinefiltern (4 Zoll; 10 cm) und Nikkor-Objektiven mit einem Filtergewindedurchmesser von 52, 62, 67, 72, 77, 82 oder 95 mm.

Nikon bietet außerdem zwei spezielle Gegenlichtblenden an: die HN-36 für den AF-3 und die HN-37 für den AF-4. Je nach Brennweite des verwendeten Objektivs können mehrere Gegenlichtblenden desselben Durchmessers kombiniert werden.



Zirkularpolfilter in Steckfassung

Diese Filter sind für Teleobjektive mit Filterschublade geeignet und reduzieren Reflexionen auf nicht-metallischen Oberflächen wie Glas oder Wasser. Das Verstellen des Filters erfolgt von außen mittels eines Rädchens. Diese Filter beeinträchtigen nicht die Funktion des Autofokus- oder Belichtungsmesssystems. Sowohl der C-PL1L als auch der C-PL3L haben einen Durchmesser von 52 mm.

Zirkularpolfilter in Steckfassung – Kompatible Objektive

	C-PL1L	C-PL3L
AF-S VR 200mm f/2G IF-ED	—	√
AF-S VR 300mm f/2.8G IF-ED	√	—
AF-S 300mm f/2.8D IF-ED II	√	—
AF-S 400mm f/2.8D IF-ED II	√	—
AF-S 500mm f/4D IF-ED II	√	—
AF-S 600mm f/4D IF-ED II	√	—
AF-S VR 200-400mm f/4G IF-ED	√	—

√: Kompatibel —: Inkompatibel



Alles im Blick, klar und komfortabel

Sucherzubehör



Winkelsucher DR-5/DR-6

Für D2-Serie, D200, D80, D40-Serie

Zeigen ein aufrecht stehendes, seitenrichtiges Bild im rechten Winkel zur Aufnahmeachse. Beide Winkelsucher verfügen über eine Dioptrieneinstellung und eine Einstellmöglichkeit für den Vergrößerungsfaktor (1:1 oder 2:1). Der DR-5/DR-6 unterstützt die Vergrößerungsfaktoren 1:1 oder 1:2.

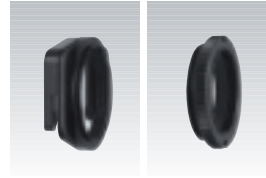
Der DR-5 ist für Kameras mit rundem Okular (D2-Serie) geeignet, der DR-6 für Kameras mit rechteckigem Okular (D200, D80, D40-Serie). Für den Anschluss des DR-5 an Kameras der D2-Serie ist ein Okularadapter erforderlich.



Einstelllupe DG-2

Für D2-Serie, D200, D80, D40-Serie

Die DG-2 bietet eine 2fache Vergrößerung des Motivs in der Suchermitte. Dioptrieneinstellung ist möglich. Nützlich beim Einstellen der Schärfe für Nahaufnahmen. Okularadapter erforderlich.



Okularadapter DK-22 DK-18

Für D200, D80, D40-Serie

Für D2-Serie

Ermöglicht die Befestigung der Einstelllupe DG-2 am Okular der Kamera. Der DK-22 ist für Kameras mit rechteckigem Okular geeignet. Der DK-18 ist für Kameras mit rundem Okular geeignet.



Vergrößerungsokular DK-17M

Für D2-Serie

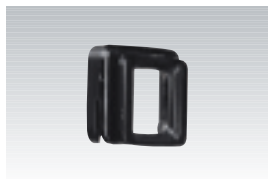
An einer Kamera der D2-Serie vergrößert das DK-17M das Sucherbild etwa um den Faktor 1,2. Erweiterte Dioptrieneinstellung im positiven und negativen Bereich.



Vergrößerungsokular DK-21M

Für D200

Das DK-21M vergrößert das Sucherbild der D200 etwa um den Faktor 1,1.



Korrekturlinsen für Sucherokular DK-20C

Für D200, D80, D40-Serie

Erleichtert weit- und kurzsichtigen Fotografen das präzise Scharfstellen und Betrachten des Sucherbilds ohne Brille.



Korrekturlinsen DK-17C für Sucherokular

Für D2-Serie

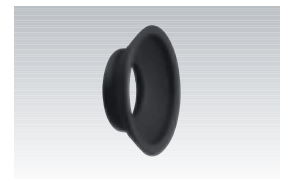
Fünf Korrekturlinsen von -3 bis +2 dpt für Kameras mit rundem Sucherokular.



Anti-Beschlag-Okular DK-17A

Für D2-Serie

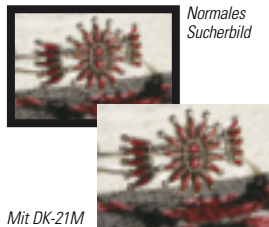
Okularschutzscheibe aus klarem Kunststoff mit spezieller Antibeschlagsbeschichtung.



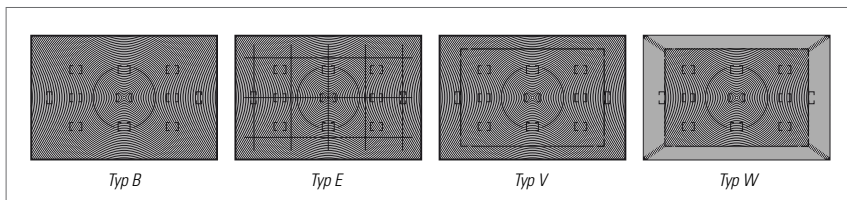
Gummi-Augenmuschel DK-19

Für D2-Serie

Erhöht den Sehkomfort und verhindert das Eindringen von kontrastminderndem Streulicht in den Sucher.



Auswechselbare Einstellscheiben



Typ B

Für D2-Serie

Ungehinderte Sicht und einfache Scharfstellung auf der kompletten Mattscheibe. Gut für Standardaufnahmen.

Typ E

Für D2-Serie

Mit Gittermuster, ideal für Reproduktionen und Architektur fotografie.

Typ V, W

Nur D2x

Bei der D2x zeigen Markierungen den rechteckigen Motivbereich bei Verwendung der Betriebsart Highspeed-Bildausschnitt.

Abbildungsmaßstab

Der Abbildungsmaßstab gibt das Verhältnis zwischen der Motivgröße und der Größe des Abbilds auf dem Bildsensor an. Er wird bestimmt durch den Abstand zum Motiv und der Brennweite des Objektivs.

Abbildungsmaßstäbe bei Verwendung eines 50-mm-Objektivs



1/8X



1/4X

Automatik-Zwischenring: 1:6,5x bis 1:1,1



Holen Sie jedes Motiv nah heran

Zubehör für die Nah- und Makrofotografie

(Informationen zum PB-6 und dessen Einschränkungen finden Sie in der Tabelle unten)



Balgengerät PB-6

Ermöglicht Abbildungsmaßstäbe von etwa 1:1 bis nahezu 11:1, je nach verwendetem Objektiv und dessen Position (normal oder Retrostellung). Es können Objektive mit Brennweiten von 20 mm bis 200 mm verwendet werden. Der Objektivauszug reicht von 48 mm bis 208 mm, sodass formatfüllende Aufnahmen selbst kleinster Motive möglich sind.



Verlängerungsbalgen PB-6E

Wird an das PB-6 angesetzt und ermöglicht bei Verwendung eines 20 mm-Weitwinkelobjektivs in Retrostellung eine erstaunliche Vergrößerung, die dem 23fachen des Originals entspricht. Mit dieser Kombination beträgt der vollvariable Auszug 83 mm bis 438 mm.



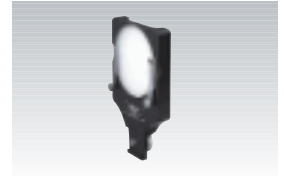
Standarterhöhung PB-6D

Erlaubt das ungehinderte Verschieben einer Kamera der D2-Serie auf der Schiene des PB-6 sowie den Wechsel zwischen Quer- und Hochformat an jeder Stelle der Schiene. Bei Verwendung des PB-6 sind zwei PB-6D erforderlich, drei bei Verwendung des PB-6E.



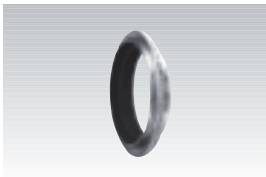
Diapieraufsatz PS-6

Wird mit dem PB-6 und einem Nikkor-Objektiv zur Vervielfältigung von Dias verwendet. Ausschnittvergrößerungen des Originaldias sind möglich.



Makro-Objektbühne PB-6M

Wird am Ende des PB-6 angebracht und verwandelt es in einen Miniaturkopieransatz oder einen Objektträger.



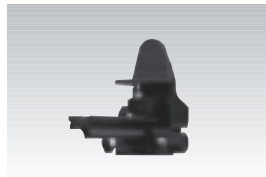
Umkehrring BR-2A

Erlaubt das Ansetzen von Objektiven in Retrostellung. Der BR-2A vergrößert außerdem den Arbeitsabstand für Normal- oder Weitwinkelobjektive. Kann mit Objektiven mit einem Filtergewindedurchmesser von 52 mm verwendet werden.



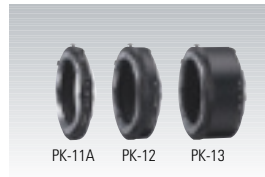
Adapterring BR-3

Dieser nützliche Adapter schafft den Übergang vom Bajonett eines in Retrostellung angebrachten Objektivs zu einem 52-mm-Filtergewinde für Filter und Gegenlichtblenden.



Einstellschlitten PG-2

Erlleicht das Fokussieren im Nahbereich; wird zwischen Stativ und Kamera montiert. (Für D200, D80, D40-Serie)



Automatik-Zwischenringe*

Die Automatik-Zwischenringe PK-11A**, PK-12 und PK-13 werden einzeln oder in Kombination zwischen Kameragehäuse und Objektiv gesetzt. Bei Verwendung eines AI-Nikkor-Objektivs bleiben die Springblendenfunktion und die mechanische Blendenübertragung erhalten. So können Sie Ihre Aufnahme bei voller Blendenöffnung und hellem Sucherbild komponieren, scharfstellen und die Belichtung messen, ohne das Objektiv vor dem Auslösen manuell abzublenden. (Mit der D80 oder D40-Serie steht keine Belichtungsmessung zur Verfügung).

Kompatibilitätsübersicht PB-6

Je nach eingesetzter Kamera ist bei Verwendung des PB-6 eventuell bestimmtes Zubehör erforderlich. Der Objektivauszug kann mit Automatik-Zwischenringen vergrößert werden.

D2-Serie	PK-12 oder PK-13; zwei PB-6D (je nach Kameraposition)
D200	PK-12 oder PK-13
D200 mit	PK-13 und
MB-D200	zwei PB-6D

* Objektive des Typs G können nicht verwendet werden.
** Kann nicht mit AF-S-Objektiven verwendet werden.

Hat das reproduzierte Bild dieselbe Größe wie das Motiv, ist der Abbildungsmaßstab 1:1. Ist das Abbild zweimal so groß, beträgt der Abbildungsmaßstab 2:1 oder 2x. Mit Nikon-Zubehör für die Makrofotografie kann eine große Bandbreite verschiedener Abbildungsmaßstäbe realisiert werden.



1/2X



1X



2X



4X



8X

PB-6 (Normalstellung): 1:1,1x bis 4,0:1

PB-6 (Retrostellung): 1,4:1 bis 3,9:1

PB-6 + PB-6E (Retrostellung): 1,4:1 bis 8,4:1

SYSTEMÜBERSICHT

Für alle Situationen bestens vorbereitet

D2xs



D2Hs



BLITZGERÄTE (S. 4-12)

- Blitzgerät SB-800
- Blitzgerät SB-600
- Blitzgerät SB-400
- TTL-Verbindungs-kabel SC-28/29 (1,5 m)
- Makroblitz-Kit R1C1
- Makroblitz-Kit R1 (SB-800 erforderlich)
- Power-Bügel SK-6A (für SB-800)
- Hochleistungs-Batterieteil SD-8A (für SB-800)

SUCHERZUB

- Okular DK-17
- Anti-Beschlag-Okular DK-17A
- Korrekturlinsen aus der Serie DK-17C (-3, bis +2 dpt, 5 Stück)
- Okularadapter DK-18

STROMVERSORGUNG (S. 16)

- Lithium-Ionen-Akku EN-EL4a
- Schnellladegerät MH-21
- Netzadapter EH-6

EINSTELLSCHEIBEN (S. 18)

- Typ B
- Typ E

D200



BLITZGERÄTE (S. 4-12)

- Blitzgerät SB-800
- Blitzgerät SB-600
- Blitzgerät SB-400
- TTL-Verbindungs-kabel SC-28/29 (1,5 m)
- Makroblitz-Kit R1C1
- Makroblitz-Kit R1 (SB-800 erforderlich)
- Power-Bügel SK-6A (für SB-800)
- Hochleistungs-Batterieteil SD-8A (für SB-800)

SUCHERZUB

- Gummiaugenmuschel DK-21
- Vergrößerungsokular DK-21M
- Korrekturlinsen aus der Serie DK-20C (-5, bis +3 dpt, 9 Stück)
- Okularadapter DK-22

STROMVERSORGUNG (S. 16)

- Lithium-Ionen-Akku EN-EL3e
- Multifunktionshandgriff MB-D200
- Schnellladegerät MH-18a
- Netzadapter EH-6

WIRELESS-LAN

- Wireless-LAN-Adapter WT-3/3A

D80



D40x



D40



BLITZGERÄTE (S. 4-12)

- Blitzgerät SB-800
- Blitzgerät SB-600
- Blitzgerät SB-400
- TTL-Verbindungs-kabel SC-28/29 (1,5 m)
- Makroblitz-Kit R1C1
- Makroblitz-Kit R1 (SB-800 für D40X/D40 erforderlich)
- Power-Bügel SK-6A (für SB-800)
- Hochleistungs-Batterieteil SD-8A (für SB-800)
- Blitzanschlussadapter AS-15

SUCHERZUB

- Gummiaugenmuschel DK-20 (für D80)
- Gummiaugenmuschel DK-16 (für D40X/D40)
- Korrekturlinsen aus der Serie DK-20C (-5, bis +3 dpt, 9 Stück)
- Okularadapter DK-22

FERNSTEUERUNG

- Kabelfernauflöser MC-DC1 (für D80)

EHÖR (S. 18)

- Gummi-Augenmuschel DK-19
- Vergrößerungssokular DK-17M
- Winkelsucher DR-5
- Einstelllupe DG-2

FERNSTEUERUNGSZUBEHÖR FÜR 10-POLIGE SCHNITTSTELLE (S. 17)

- Auslösekabel MC-36 (0.85m)
- Verbindungskabel MC-23 (0,4 m)
- Auslösekabel MC-30 (0.8m)
- Modulite-Fernsteuerung ML-3
- Auslösekabel MC-22 (1 m)
- Adapterkabel MC-25 (0,2 m)
- Verlängerungskabel MC-21 (3 m)
- GPS-Kabel MC-35 (0,35 m)

ZUBEHÖR FÜR DIE NAH- UND MAKROFOTOGRAFIE (S. 19)

- Balgengerät PB-6
- Verlängerungsbalg en PB-6E
- Standarten-erhöhung PB-6D
- Diakopier-aufsatz PS-6
- Makro-Objektbühne PB-6M
- Einstellschlitten PG-2 (für D200, D80, D40x/D40)
- Umkehrhrring BR-2A
- Adapterring BR-3
- Automatik-Zwischenringe PK-11A/PK-12/PK-13

WIRELESS-LAN-ADAPTER (S. 16)

- Wireless-LAN-Adapter WT-2/2A
- Antenne WA-E1 für größere Reichweite

SOFTWARE (S. 13-15)

- Capture NX Camera Control Pro Image Authentication Software (für D2Xs) PictureProject

EHÖR (S. 18)

- Okularabdeckung DK-5
- Winkelsucher DR-6
- Einstelllupe DG-2

FERNSTEUERUNGSZUBEHÖR FÜR 10-POLIGE SCHNITTSTELLE (S. 17)

- Kabelfernauslöser MC-36 (0.85 m)
- Verbindungskabel MC-23 (0,4 m)
- Kabelfernauslöser MC-30 (0.8 m)
- Modulite-Fernsteuerung ML-3
- Auslösekabel MC-22 (1 m)
- Adapterkabel MC-25 (0,2 m)
- Verlängerungskabel MC-21 (3 m)
- GPS-Kabel MC-35 (0,35 m)

TRAGERIEMEN

- AN-6W AN-6Y
- AN-4Y AN-4B
- Handschlaufe AH-4

-ADAPTER (S. 16)

- Antenne WA-E1 für größere Reichweite

SOFTWARE (S. 13-15)

- Capture NX Camera Control Pro PictureProject

KAMERATASCHE

- CF-D200

OBJEKTIV- UND GEHÄUSEDECKEL

- Vorderer Objektivdeckel
- Hinterer Objektivdeckel LF-1
- Gehäusedeckel BF-1A

EHÖR (S. 18)

- Okularabdeckung DK-5
- Winkelsucher DR-6
- Einstelllupe DG-2

STROMVERSORUNG (S. 16)

- Lithium-Ionen-Akku EN-EL3e (für D80)
- Schnell-ladegerät MH-18a (für D80)
- Multifunktions-handgriff MB-D80 (für D80)
- Lithium-Ionen-Akku EN-EL9 (für D40X/D40)
- Schnellladegerät MH-23 (für D40X/D40)
- Netzadapter EH-5
- Netzanschlussadapter EP-5 (für D40x/D40)

MONITORABDECKUNG

- BM-3 (für D2-Serie)
- BM-6 (für D200)
- BM-7 (für D80)

SZUBEHÖR (S. 17)

- Infrarot-Fernbedienung ML-L3

SOFTWARE (S. 13-15)

- Capture NX Camera Control Pro PictureProject

KAMERATASCHE

- CF-D80 (für D80)
- CF-DC1 (für D40x/D40)

Hinweis: Einige aus mehreren Zubehörtteilen bestehende Kombinationen sind möglicherweise mit bestimmten Kameras nicht kompatibel.

NIKKOR-OBJEKTIVSYSTEM

DX-Nikkore



AF DX Fisheye-Nikkor
10,5 mm 1:2,8 G ED

AF-S DX Zoom-Nikkor
12-24 mm
1:4 G IF-ED (2,0fach)

AF-S DX Zoom-Nikkor
17-55 mm
1:2,8 G IF-ED (3,2fach)



AF-S DX Zoom-Nikkor
18-55 mm 1:3,5-5,6 G ED II
(3,0fach)

AF-S DX Zoom-Nikkor
18-70 mm
1:3,5-4,5 G IF-ED (3,8fach)

AF-S DX Zoom-Nikkor
18-135 mm
1:3,5-5,6 G IF-ED (7,5fach)



AF-S DX VR Zoom-Nikkor
18-200 mm
1:3,5-5,6 G IF-ED
(11,1fach)

AF-S DX Zoom-Nikkor
55-200 mm
1:4-5,6 G ED (3,6fach)

AF-S DX VR Zoom-Nikkor
55-200 mm
1:4-5,6 G ED (3,6fach)

AF-Zoom-Nikkore



AF-S Zoom-Nikkor
17-35 mm 1:2,8 D IF-ED
(2,1fach)

AF Zoom-Nikkor
18-35 mm 1:3,5-4,5 D
IF-ED (1,9fach)

AF Zoom-Nikkor
24-85 mm 1:2,8-4 D IF
(3,5fach)

AF-S VR Zoom-Nikkor
24-120 mm
1:3,5-5,6 G IF-ED (5,0fach)

AF-S Zoom-Nikkor
28-70 mm 1:2,8 D IF-ED
(2,5fach)



AF-S VR Zoom-Nikkor
70-200 mm 1:2,8 G IF-ED
(2,9fach)

AF Zoom-Nikkor
70-300 mm 1:4-5,6 G
(4,3fach)

AF-S VR Zoom-Nikkor
70-300 mm 1:4,5-5,6 G IF-ED
(4,3fach)



AF Zoom-Nikkor
80-200 mm 1:2,8 D ED
(2,5fach)

AF VR Zoom-Nikkor
80-400 mm 1:4,5-5,6 D ED
(5,0fach)

AF-S VR Zoom-Nikkor
200-400 mm 1:4 G IF-ED
(2,0fach)

AF-Nikkore mit Festbrennweite



AF Nikkor
14 mm 1:2,8 D ED

AF Fisheye-Nikkor
16 mm 1:2,8 D

AF Nikkor
20 mm 1:2,8 D

AF Nikkor
24 mm 1:2,8 D

AF Nikkor
28 mm 1:2,8 D

AF Nikkor
35 mm 1:2 D

AF Nikkor
50 mm 1:1,4 D

AF Nikkor
50 mm 1:1,8 D

AF Micro-Nikkor
60 mm 1:2,8 D



AF Nikkor
85 mm 1:1,4 D IF

AF Nikkor
85 mm 1:1,8 D

AF DC-Nikkor
105 mm 1:2 D

AF-S VR Micro-Nikkor
105 mm 1:2,8 G IF-ED

AF DC-Nikkor
135 mm 1:2 D

AF Nikkor
180 mm 1:2,8 D IF-ED

AF-S VR Nikkor
200 mm f/2G IF-ED



AF Micro-Nikkor
200 mm 1:4 D IF-ED

AF-S VR Nikkor
300 mm 1:2,8 G IF-ED

AF-S Nikkor
300 mm 1:4 D IF-ED

AF-S Nikkor
400 mm 1:2,8 D IF-ED II



AF-S Nikkor
500 mm 1:4 D IF-ED II

AF-S Nikkor
600 mm 1:4 D IF-ED II

AF-S Telekonverter
TC-14E II

AF-S Telekonverter
TC-20E II

AF-S Telekonverter
TC-17E II

DIGITALE NIKON-SPIEGELREFLEXKAMERAS

Sie wollen Leistung. Sie brauchen Zuverlässigkeit. Sie suchen nach der bestmöglichen Bildqualität. Hier sind Sie richtig. Profis und leidenschaftliche Amateure auf der ganzen Welt wissen, dass Nikon für Qualität und Zuverlässigkeit steht. Welche digitale Spiegelreflexkamera ist die richtige für Sie?



D2xs Professionelle digitale Spiegelreflexkamera: Ein Höchstmaß an Integration

- 12,4 Megapixel (effektiv) für Bilder mit 4.288 x 2.848 Pixel
- Exklusiver CMOS-Bildsensor im Nikon-DX-Format und extrem schnelle, unabhängige 4-Kanal-Datenverarbeitung
- Serienaufnahmen mit 5 Bildern/s (Vollformat) oder 8 Bilder/s (6,8 Megapixel, Serienaufnahmen mit reduziertem Bildformat)
- Extrem schneller und hochpräziser Autofokus mit 11 Messfeldern, davon 9 Kreuzsensoren
- LCD-Monitor mit 170 ° Betrachtungswinkel
- i-TTL-Blitzsteuerung, unterstützt das Nikon Creative Lighting System
- Schnelle Bereitschaft nach dem Einschalten und nur 37 ms Auslöseverzögerung

Professionelle digitale D2Hs Hochgeschwindigkeits-Spiegelreflexkamera

- 4,1 Megapixel (effektiv) für Bilder mit 2.464 x 1.632 Pixel
- Exklusiver JFET-Bildsensor LBCAST im Nikon DX-Format
- Bildverarbeitungs-Engine mit verbesserter ASIC
- Serienaufnahmen mit ca. 8 Bildern/s und bis zu 50 JPEG- bzw. 40 RAW (NEF)-Bilder in Folge
- Extrem schneller und hochpräziser Autofokus mit 11 Messfeldern, davon 9 Kreuzsensoren
- 3D-Color-Matrixmessung II mit 1.005-Segment-RGB-Sensor
- i-TTL-Blitzsteuerung, unterstützt das Creative Lighting System



D200 Das ultimative digitale Spiegelreflex- Erlebnis

- 10,2 Megapixel (effektiv) für Bilder mit 3.872 x 2.592 Pixel
- Exklusiver CCD-Bildsensor im Nikon DX-Format und extrem schnelle Datenauslesung über vier unabhängige Kanäle
- Serienaufnahmen mit 5 Bildern/s für bis zu 37 JPEG- oder 22 RAW (NEF)*-Bilder in Folge
- 3D-Color-Matrixmessung II mit 1.005-Segment-RGB-Sensor
- Leistungsstarker System-LSI-Prozessor
- Extrem schnelles und hochpräzises AF-System mit 11 Messfeldern
- Integriertes Blitzgerät, unterstützt das Nikon Creative Lighting System

* Bei Verwendung einer CompactFlash™-Karte vom Typ SanDisk SDCFX3 (Extreme III), SDCFH (Ultra II) oder Lexar Media 80X WA.

Hohe Leistungsfähigkeit für jeden D80 Aufnahmestil

- 10,2 Megapixel (effektiv) für Bilder mit 3.872 x 2.592 Pixel
- Exklusiver CCD-Bildsensor im Nikon DX-Format und Bildverarbeitungs-Engine mit hoher Auflösung
- 3D-Color-Matrixmessung II mit 420-Segment-RGB-Sensor
- Sieben automatische Aufnahme- und Motivprogramme
- Großer Empfindlichkeitsbereich (entspricht ISO 100 bis 1.600)
- Leistungsstarkes integriertes i-TTL-Blitzgerät und Kompatibilität zum Nikon Creative Lighting System



D40x/D40 Ausgezeichnete Bildqualität und kinderleichte Bedienung

- 10,2 (D40x)/6,1 (D40) Megapixel (effektiv); CCD-Sensor im Nikon DX-Format
- Fortschrittlicher Bildverarbeitungsprozessor
- 3D-Color-Matrixmessung II mit 420-Segment-RGB-Sensor
- Intuitiv zu bedienende und ergonomisch angeordnete Bedienelemente
- Acht automatische Aufnahmeprogramme, darunter »Automatik (Blitz aus)«
- Modernes AF-System mit verbesserten Algorithmen
- »Beispielbilder« helfen bei der Auswahl der geeigneten Einstellungen für zahlreiche Kamerafunktionen
- Integriertes Blitzgerät mit i-TTL-Blitzsteuerung

Änderungen und Irrtümer vorbehalten. Juni 2007.
© 2006/7 NIKON CORPORATION

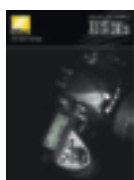
	ACHTUNG: BITTE LESEN SIE VOR GEBRAUCH IHRES NIKON-PRODUKTS ALLE MITGELIEFERTEN ANLEITUNGEN, UM EINEN SICHEREN UND EINWANDFREIEN BETRIEB ZU GEWÄHRLEISTEN.
--	--

Weitere Nikon-Produktbroschüren

Für alle digitalen Imaging-Produkte von Nikon sind informative Prospekte erhältlich. Wenden Sie sich bitte an einen Vertragshändler in Ihrer Nähe oder besuchen Sie die landesspezifische Nikon-Website unter: <http://nikonimaging.com/global/about/worldwide.htm>.



D2Xs



D2Hs



D200



D80



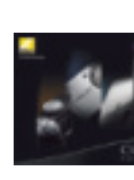
D40x



D40



Nikkor-Objektive



COOLPIX-Serie



Capture NX

Prospekte können außerdem unter <http://nikonimaging.com/global/product/brochure> (nur englischsprachige Prospekte) heruntergeladen werden.



Besuchen Sie die Webseite von Nikon Europa unter: www.europe-nikon.com



NIKON CORPORATION

Fuji Bldg., 2-3, Marunouchi 3-chome, Chiyoda-ku,
Tokyo 100-8331, Japan
<http://nikonimaging.com/>

De Gedruckt in den Niederlanden (0707/B) Code No. 8CG30600

Nikon GmbH Tiefenbroicher Weg 25, 40472 Düsseldorf, Germany
Tel: (09001) 225564 - Infoservice € 0,24/min (aus dem Deutschen Festnetz) www.nikon.de
Nikon GmbH Austrian Branch Office Wagenseilgasse 5, 1120 Wien, Austria
Tel: (0900) 150066 - Infoservice € 0,45/min (aus dem Österreichischen Festnetz) www.nikon.at
Nikon AG Im Hanselmaa 10, 8132 Egg/ZH, Switzerland www.nikon.ch