

PENTAX Objektive

smc PENTAX DA

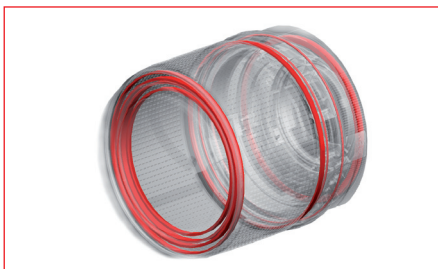
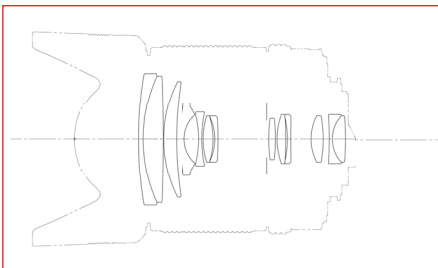
Art.-Nr.	21977
Barcode	0027075173767

18 – 135 mm f/3,5 – 5,6 ED AL DC WR



Gewicht: 405 g

- > Universelles- Weitwinkel- Telezoom von 28 - 200 mm (Äquivalent zu 35 mm)
- > Spritzwasserschutz durch Dichtungsringe
- > Schnelle und leise Fokussierung durch den neuen „Direct Current Motor“
- > Quick Shift Focus System



Lieferumfang

Frontdeckel O-LC52	Art.-Nr. 31522
Rückdeckel	Art.-Nr. 31006
Gegenlichtblende PH-RBC52	Art.-Nr. 38766

Optionales Zubehör

Softbag S80-120	Art.-Nr. 33924
-----------------	----------------

Jeder Fotograf kennt die Situationen, bei denen die Kamera ganz besonderen Umweltbelastungen ausgesetzt ist. Sei es bei Wind und Wetter, bei einer Safari oder ganz einfach bei Kälte, wo jeder Handgriff schwer fällt. Hier wünscht man sich ein Objektiv welches einen möglichst großen Zoombereich abdeckt und dabei beste optische Leistung zeigt. Das neue DA WR 18-135 mm / 3,5~5,6 ED AL (IF) DC WR ist die Erfüllung dieser Wünsche.

Mit einer Brennweite von umgerechnet 28-200 mm ist es universell einsetzbar. Dank der optischen Konstruktion bietet es eine optische Leistung auf hohem Niveau. Die guten Gebrauchseigenschaften auch unter harten Umweltbedingungen runden das Gesamtpaket ab, welches dieses Objektiv als neues Standardzoom für viele Fotografen besonders attraktiv macht.

Objektiv **smc PENTAX DA 18 – 135 mm f/3,5 ~ 5,6 ED AL DC WR**

Objektivanschluss	PENTAX KAF3-Bajonett-Metall
Bildwinkel	76 – 11,9°
Konstruktion	13 Elemente / 11 Gruppen
Anzahl der Blendenlamellen	7
Blendensteuerung	Automatik
Kleinste Blende	22 ~ 38
Belichtungsmessung	TTL-Offenblenden-Messung
Entfernungseinstellbereich	0,4 m – ∞
Abbildungsmaßstab	ca. 0,24x
Filtergröße	62 mm

PENTAX

Bildwinkel smc PENTAX DA 18 – 135 mm f/3,5 ~ 5,6 ED AL DC WR

■ Brennweitenbereich Digitalkameras



15 mm



18 mm



24 mm



28 mm



43 mm



55 mm



85 mm



120 mm



140 mm



200 mm



450 mm



600 mm

PENTAX