

Chargeur automatique productif et scanner à plat pour une efficacité et une polyvalence totales

Numérisez sans effort et avec une qualité optimale des documents de différentes tailles et formats, tels que des photos, sur un appareil compact disposant d'un chargeur de documents automatique intégré et d'une vitre d'exposition Flatbed.



Avantages clés d'imageFORMULA DR-F120

- Numérisation recto-verso rapide et productive à 20 ppm et chargeur automatique de documents d'une capacité de 50 feuilles
- Numérisez des livres, des magazines ou des documents fragiles avec la vitre d'exposition intégrée
- Qualité d'image exceptionnelle, numérisation jusqu'à 2 400 dpi
- Interface conviviale pilotée par icônes
- Numérisation simple avec CaptureOnTouch et boutons 1 touche
- Numérisez des PDF modifiables et connectez-vous à vos applications Cloud
- Bénéficiez d'un rendu parfait des couleurs avec la fonctionnalité de correction tridimensionnelle des couleurs
- Forte efficacité énergétique et consommation inférieure à 20 W en cours d'utilisation

Scanner à plat et chargeur automatique de documents

20 ppm

Chargeur automatique de documents d'une capacité de 50 feuilles

1000 numérisations/jour

2 400 dpi

CaptureOnTouch

Connexion USB

Numérisation par simple pression sur un bouton

CONCEPTION POLYVALENTE, FONCTIONNALITÉS PUISSANTES

Productivité optimisée

Capturez différents types de documents avec précision et efficacité avec le DR-F120 : une solution compacte tout-en-un réunissant un chargeur de documents automatique Recto/Verso 1 passage et une vitre d'exposition Flatbed. Le chargeur de documents de 50 feuilles, capable de numériser à un débit de 20 ppm, permet de gagner un temps précieux. Avec une capacité de 1000 numérisations par jour, vous pouvez compter sur le DR-F120 pour réaliser vos tâches.



Une qualité d'image professionnelle

Le DR-F120 apporte une qualité d'image professionnelle, grâce à la numérisation à 2 400 dpi, ainsi qu'une vaste gamme de fonctionnalités intégrées d'amélioration d'images et la technologie d'imagerie reconnue de Canon. Bénéficiez de couleurs d'une précision exceptionnelle, qui restent fidèles au document d'origine grâce à la fonctionnalité inédite de correction tridimensionnelle des couleurs du scanner.



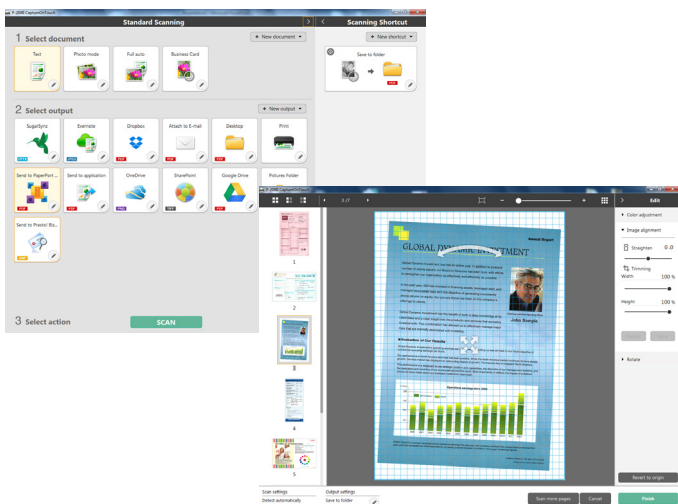
Traitement polyvalent du papier

La polyvalence du DR-F120 apporte une flexibilité totale et permet de numériser une vaste gamme de documents du fait de son format compact et de son faible encombrement. Le circuit du chargeur automatique de documents permet de traiter des documents en A4, ainsi que des supports pouvant atteindre 1 m de long. Vous bénéficierez d'une fiabilité accrue et de gains de temps lors de la numérisation de documents mixtes avec les mécanismes fiables de séparation et de rouleau d'alimentation de Canon. La vitre d'exposition Flatbed est idéale pour le traitement de supports, tels que les livres, les passeports ou les magazines jusqu'au format Legal. Elle permet de traiter aussi bien des photos que d'autres documents épais, fins ou délicats.



LOGICIEL

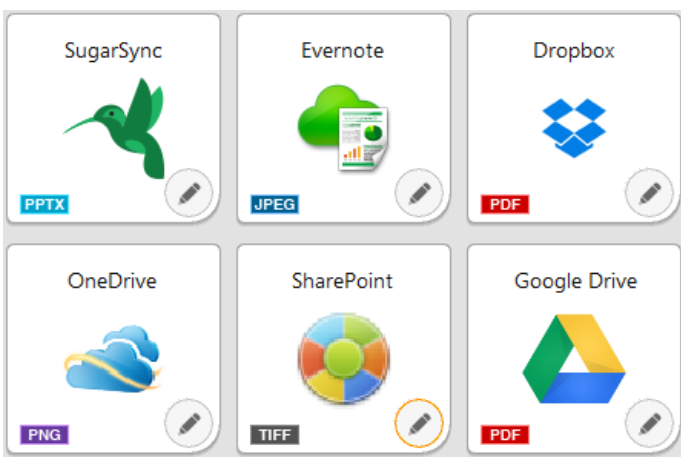
Capture OnTouch



Le DR-F120 apporte une expérience de numérisation simple et intuitive reposant sur le logiciel CaptureOnTouch de Canon. Les utilisateurs peuvent numériser, modifier et envoyer leurs documents encore plus facilement avec cette solution de numérisation polyvalente. Son interface conviviale avec icônes permet aux utilisateurs de convertir rapidement leurs documents papier en différents formats (PDF, TIFF, JPEG, BMP, PNG et PowerPoint). CaptureOnTouch constitue également une solution simple d'archivage des documents qui permet aux utilisateurs de numériser et créer des PDF indexés avec fonction de recherche, ce qui inclut la recherche et l'extraction de texte.

Connecteurs pour application Cloud

Le logiciel CaptureOnTouch intègre des connecteurs pour application Cloud et des services de gestion de contenus d'entreprise tels que Evernote, Google Drive™, Microsoft SharePoint®, SugarSync, OneDrive (Windows uniquement) et Dropbox.



Gestion simple

Le DR-F120 est simple à gérer du fait de sa conception conviviale. Les rouleaux d'alimentation sont remplaçables par l'utilisateur, ce qui évite une intervention technique. Aussi, le coût de revient du scanner reste faible en raison de sa consommation inférieure à 20 W en cours d'utilisation.

INTUITIF, SIMPLE D'UTILISATION





Utilisation simple et conviviale

Numérisation simple grâce aux boutons de « tâche » disponibles directement sur le panneau du scanner.

Profitez de superbes résultats avec les boutons de « tâches » permettant d'accéder au mode complètement automatique d'optimisation des paramètres en fonction de l'image numérisée. Les outils intégrés éliminent les pages blanches et détectent automatiquement le format du papier et l'orientation du texte, tandis que la fonctionnalité automatique de redressement du texte permet de corriger les documents mal chargés. Les tâches routinières peuvent être rendues encore plus simples en les affectant à l'un des 3 boutons sur le panneau du scanner.



Spécifications techniques

INFORMATIONS GÉNÉRALES SUR LE PRODUIT

Type	Scanner de bureau à plat avec chargeur automatique de documents
Capteur de numérisation	Capteur 1 ligne CMOS CIS
Résolution optique	600 dpi chargeur automatique/1 200 dpi vitre d'exposition
Source lumineuse	DEL RVB
Face de numérisation	Recto/Verso/Recto-verso
Interface	USB 2.0 Haute vitesse
Dimensions (L x P x H)	Bac fermé : 469 (L) x 335 (P) x 120 (H) mm Chargeur déployé : 495 (L) x 335 (P) x 201 (H) mm
Poids	Environ 4,6 kg
Alimentation	220 - 240 V - (50/60 Hz)
Consommation électrique	Numérisation 19,9 W maximum, mode veille 2,5 W maximum, alimentation coupée 0,5 W maximum
Environnement de fonctionnement	10 - 32,5 °, humidité : 20 à 80 % HR
Respect de l'environnement	RoHS et ENERGY STAR

SPÉCIFICATIONS DE NUMÉRISATION

Vitesse de numérisation en A4, 200 dpi	Chargeur automatique : 20 ppm / 36 ipm
Noir et blanc	Chargeur automatique : 10 ppm / 18 ipm
Couleur	150 x 150 dpi, 200 x 200 dpi, 240 x 240 dpi, 300 x 300 dpi, 400 x 400 dpi, 600 x 600 dpi, 1 200 x 1 200 dpi, 2 400 x 2 400 dpi
Résolution de sortie	Noir et Blanc, diffusion d'erreur, amélioration poussée du texte, amélioration poussée du texte II, niveaux de gris 8 bits : (256 niveaux), couleur 24 bits
Mode de sortie	Environ 1000 numérisations/jour
Volumétrie quotidienne conseillée	

SPÉCIFICATIONS DU CHARGEUR DE DOCUMENTS

Largeur	Chargeur automatique : 51 à 216 mm Vitre d'exposition : jusqu'à 216 mm
Longueur	Chargeur automatique : 89 à 356 mm Vitre d'exposition : jusqu'à 356 mm
Épaisseur	Chargeur automatique : 35 - 128 g/m ² (0,05 - 0,15 mm) jusqu'à 1 m
Mode document long	Largeur : 51 mm Longueur : 89 mm Épaisseur 128 - 209 g/m ²
Numérisation de cartes	Par rouleau retard
Séparation de documents	50 feuilles (80 g/m ²)
Capacité du chargeur	

FONCTIONS SPÉCIALES

Détection automatique du format de page, redressement, détection automatique des couleurs, amélioration du texte, suppression de pages blanches, orientation du texte, MultiStream, courbe Gamma prédéfinie, pré-numérisation, bords accentués, suppression des couleurs (RVB), optimisation des couleurs (RVB), réduction du moiré, accentuation des caractères, réduction de la transparence/suppression d'arrière-plan, suppression des ombres, suppression des bordures, suppression des points, suppression des encoches, suppression des perforations, application des corrections aux photos, détection de double alimentation (par longueur), alimentation automatique/détection vitre d'exposition, système de reprise rapide après bourrage

LOGICIELS FOURNIS

Windows	Pilote ISIS/TWAIN (Windows XP/VISTA/7/8/10 Server 2008/Server 2012) CaptureOnTouch 3 Commandes d'exécution d'EMC Captiva Cloud
----------------	--------------------------------------------------------------------------------------------------------------------------------------

CONSOMMABLES ET ACCESSOIRES

Consommables	Kit de remplacement des rouleaux
Accessoires	Silex SX-DS-4000U2

Pour des raisons de lisibilité, certaines images sont des simulations. Toutes les données ont été obtenues avec les méthodes de tests standards Canon. Cette brochure et la fiche technique du produit ont été élaborées avant la date de lancement du produit. Caractéristiques sujettes à modifications sans préavis. TM et ^{*} : tous les noms/logos de sociétés et/ou de produits sont des marques commerciales et/ou des marques commerciales déposées de leurs sociétés propriétaires respectives sur leurs marchés et/ou dans leurs pays.



Canon Electronics Inc
canon.com
Canon Europe
canon-europe.com
French Edition
© Canon Europa N.V.,
2016

Canon France
17, quai du Président Paul Doumer
92 414 Courbevoie Cedex
Tel. : 01 41 99 76 04
canon.fr

Canon (Suisse) SA
Richtstrasse 9
8304 Wallisellen
Tel. 0848 833 835
canon.ch

