

●
Superkompakter,
benutzerfreundlicher
Scanner, der auf jeden
Schreibtisch passt



Schnell und erstklassig

Das kompakte Design und die intuitive, intelligente Bedienung machen den imageFORMULA DR-C225/DR-C225W zur ersten Wahl für den Einsatz in Büros und auf kleinen Schreibtischen. Die integrierte Wi-Fi-Funktion des DR-C225W ermöglicht das drahtlose Scannen von mobilen Geräten, Tablets und PCs.

Produktiv

Dank der kinderleichten Bedienung des DR-C225/W schaffen Sie mehr Arbeit in weniger Zeit. Drücken Sie einfach die Start-Taste des Scanners, um die CaptureOnTouch-Software zu starten und innerhalb von Sekunden mit dem Scannen zu beginnen. Dank des innovativen Bedienkonzepts des DR-C225/W werden Dokumente in ihrer natürlichen Ausrichtung in den Scanner eingeführt. Dadurch werden Zufuhrfehler verhindert und wertvolle Zeit gespart.

DR-C225

Ultrakompakter Duplex-
Dokumentenscanner

GESCHW.
FARBE
25 S./Min.

TÄGLICHES
SCANVOLUMEN
1.500 Scanvorgänge

AUTOM.
DOKUMENTENEINZUG
30 Blatt

DR-C225W

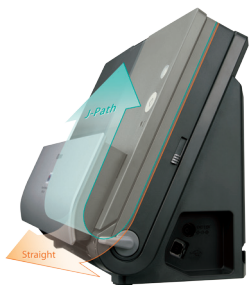
Wi-Fi-fähiger
Scanner

GESCHW.
FARBE
25 S./Min.

TÄGLICHES
SCANVOLUMEN
1.500 Scanvorgänge

AUTOM.
DOKUMENTENEINZUG
30 Blatt

KOMPAKTE, SCHNELLE UND ELEGANTE SCANNER



Kompakt

Mit seinem innovativen und platzsparenden vertikalen J-Path-Feeder-Design setzt der DR-C225/W neue Maßstäbe für ultrakompakte Dokumentenscanner.

Das J-Path-Transportsystem erlaubt die vertikale Zuführung von Dokumenten und spart so wertvollen Platz. Außerdem können beide Geräte dank der seitlichen Kabelanschlüsse direkt an einer Wand oder sogar in einem Regal aufgestellt werden.

Vielseitig und zuverlässig

Der DR-C225/W kann zahlreiche Dokumententypen verarbeiten. Durch Umschaltung auf den geraden Papierweg können Sie problemlos auch Vorlagen im A3-Format (im Folio-Modus) sowie schwere Dokumente, geprägte Karten und bis zu drei Meter lange Dokumente scannen. Der präzise Ultraschallsensor verhindert zuverlässig einen versehentlichen Doppelblatteinzug.

Benutzerfreundlich

Die zahlreichen benutzerfreundlichen Funktionen des DR-C225/W machen das Scannen von Dokumenten zum Kinderspiel. Im Automatikmodus werden die für den Dokumenteninhalte optimalen Einstellungen selbstständig ausgewählt, also zum Beispiel Textausrichtung, Seitengrößenerkennung, Farbe, Auflösung und Überspringen leerer Seiten. Dadurch sparen Sie Zeit und Aufwand.

Schnell und erstklassig

Mit dem DR-C225 scannen Sie selbst beidseitige Vorlagen mit beeindruckender Geschwindigkeit, wobei der DR-C225W dank Wi-Fi noch größere Produktivität beim Scannen von Dokumenten direkt auf intelligente Geräte ermöglicht. Die CMOSIS- Scaneinheit produziert hochwertige Bilder, die eine höhere Texterkennungspräzision bei der OCR-Verarbeitung erlauben.



ÜBER WI-FI AUF MOBILE GERÄTE, PCS UND IN DIE CLOUD SCANNEN



imageFORMULA
DR-C225W



Direktes Scannen an PC/
mobile Geräte



Freigabe für Cloud-
Arbeitsabläufe

DR-C225W

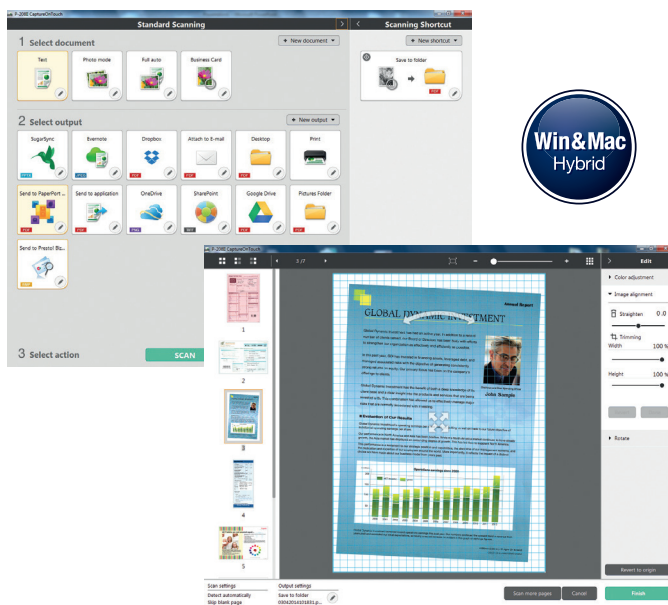
Der DR-C225W mit integrierter Wi-Fi-Technologie ermöglicht dank der effizienten Stapelerfassung von Informationen in mobile Geräte/Smartphones optimale Kundenerfahrungen. Wenn das Canon Wireless Connection Setup Tool/Network Monitor für drahtloses Scannen vom PC heruntergeladen wird, kann der DR-C225W kabellos von verschiedenen Abteilungen eines Unternehmens gemeinsam genutzt werden.

Mobile App CaptureOnTouch

Mit der kostenlosen mobilen App CaptureOnTouch können Sie direkt in Ihr iPhone®, iPad® oder Android-Gerät scannen. Die integrierten Bildverarbeitungs-funktionen, wie automatische Größenerkennung, Schiefenkorrektur und Überspringen leerer Seiten, sorgen präzise und zuverlässig für herausragende Bildqualität.

LEISTUNGSSTARKE SOFTWARE FÜR OPTIMALE PERFORMANCE

Capture OnTouch



Eine leistungsstarke Desktop-Anwendung zum Erstellen, Bearbeiten und Konvertieren von PDF-Dateien (nur Windows).



Lassen Sie Ihre Visitenkarten automatisch OCR-erkennen und integrieren Sie sie in durchsuchbare Datenbanken (Windows und Mac OS).



Diese Dateiverwaltungs-Software hat sich bewährt und lässt Sie gespeicherte Dokumente spielend wiederfinden (nur Windows).



Wandeln Sie Papierdokumente mit der OCR-Funktion in editierbare elektronische Dateien um (nur Windows).



Eine einfache und doch leistungsstarke Archivierungssoftware für Mac-Benutzer zum Ablegen, Organisieren und Bearbeiten digitaler Dokumente (nur Mac OS).

Eine intuitive Bilderfassungssoftware, mit der sich optimale Scanergebnisse schneller und leichter erzielen lassen. CaptureOnTouch unterstützt das Scannen in zahlreiche Dateiformate, wie zum Beispiel durchsuchbares PDF, PDF-A, TIFF, JPEG, BMP, PPTX und PNG. Mit CaptureOnTouch können Sie Informationen auch direkt in Datenverwaltungssysteme und cloudbasierte Anwendungen senden (Windows und Mac OS).

Technische Daten imageFORMULA DR-C225/DR-C225W

| | | | | | | | |
|---|---|--|--|--|---|--|--|
| <p>Typ</p> <p>Bildsensor</p> <p>Optische Auflösung</p> <p>Lichtquelle</p> <p>Scanseite</p> <p>Schnittstelle</p> <p>Abmessungen</p> <p>Gewicht</p> <p>Stromversorgung</p> <p>Stromverbrauch</p> <p>Betriebsumgebung</p> <p>Eingehaltene Umweltrichtlinien</p> <p>SCANGESCHWINDIGKEIT¹</p> <p>(DIN A4, Hochformat, 200 dpi) Schwarzweiß</p> <p>Graustufen</p> <p>Farbe</p> <p>DUKUMENTEN-GRÖSSE</p> <p>Breite</p> <p>Länge</p> <p>Papierstärke</p> <p>Langdokument-Modus</p> <p>Scannen von Visitenkarten</p> <p>Folio-Modus</p> <p>Visitenkarten</p> <p>Papiertrennung</p> <p>Zufuhrkapazität</p> | <p>DIN A4 Duplex-Dokumentenscanner mit Blatteinzug</p> <p>CMOS-CIS-1-Zeilen-Senso</p> <p>600 dpi</p> <p>RGB LED</p> <p>Vorderseite / Rückseite / Vorder- und Rückseite</p> <p>USB 2.0 Hi-Speed IEEE 802.11 b/g/n</p> <p>300 mm x 156 mm x 220 mm (B x T x H; bei geschlossenem Fach) 300 mm x 235 mm x 339 mm (B x T x H; bei geöffnetem Fach)</p> <p>ca. 2,7 kg (DR-C225W: 2,8 kg)</p> <p>100 - 240 Volt, 50 - 60 Hz</p> <p>Scannen: 12,8 W oder weniger, Standby-Modus: 1,9 W oder weniger, ausgeschaltet: 0,5 W oder weniger (DR-C225) Scannen: 15,1 W oder weniger, Standby-Modus: 4,1 W oder weniger, ausgeschaltet: 0,3 W oder weniger (DR-C225W)</p> <p>10 - 32,5°C, relative Luftfeuchtigkeit: 20 - 80%</p> <p>RoHS und ENERGY STAR</p> <table border="0"> <tr> <td style="vertical-align: top;"> <p>DR-C225/DR-C225W USB Anbindung</p> <p>25 S./Min., 50 B./Min.</p> <p>25 S./Min., 50 B./Min.</p> <p>25 S./Min., 50 B./Min.</p> </td> <td style="vertical-align: top;"> <p>DR-C225W (AP/ST - Wi-Fi Modus)</p> <p>25 S./Min., 50 B./Min.</p> <p>25 S./Min., 50 B./Min.</p> <p>25 S./Min., 50 B./Min.</p> </td> </tr> </table> <table border="0"> <tr> <td style="vertical-align: top;"> <p>J-Path Feeder</p> <p>50,8 mm - 216 mm</p> <p>70 mm - 356 mm</p> <p>0,06 - 0,15 mm (52 - 128 g/m²)</p> </td> <td style="vertical-align: top;"> <p>Gerader Papierweg</p> <p>50,8 mm - 216 mm</p> <p>53,9 mm - 356 mm</p> <p>0,05 - 0,25 mm (40 - 209 g/m²)</p> <p>max. 3 Meter (einstellbar in der MS Windows-Systemsteuerung)</p> <p>53,9 x 85,5 x 0,76 mm (Scannen von geprägten Karten möglich)</p> <p>max. 216 x 297 mm</p> <p>Breite: 49 mm - 55 mm Länge: 85 mm - 91 mm</p> </td> </tr> </table> <p>Retard Roller System</p> <p>30 Blatt (80 g/m²)</p> | <p>DR-C225/DR-C225W USB Anbindung</p> <p>25 S./Min., 50 B./Min.</p> <p>25 S./Min., 50 B./Min.</p> <p>25 S./Min., 50 B./Min.</p> | <p>DR-C225W (AP/ST - Wi-Fi Modus)</p> <p>25 S./Min., 50 B./Min.</p> <p>25 S./Min., 50 B./Min.</p> <p>25 S./Min., 50 B./Min.</p> | <p>J-Path Feeder</p> <p>50,8 mm - 216 mm</p> <p>70 mm - 356 mm</p> <p>0,06 - 0,15 mm (52 - 128 g/m²)</p> | <p>Gerader Papierweg</p> <p>50,8 mm - 216 mm</p> <p>53,9 mm - 356 mm</p> <p>0,05 - 0,25 mm (40 - 209 g/m²)</p> <p>max. 3 Meter (einstellbar in der MS Windows-Systemsteuerung)</p> <p>53,9 x 85,5 x 0,76 mm (Scannen von geprägten Karten möglich)</p> <p>max. 216 x 297 mm</p> <p>Breite: 49 mm - 55 mm Länge: 85 mm - 91 mm</p> | <p>AUSGABE</p> <p>Auflösung</p> <p>Modus</p> <p>WI-FI-DATENRATE</p> <p>WI-FI-SICHERHEIT</p> <p>GERÄTEFUNKTIONEN</p> <p>SOFTWARE-PAKET</p> <p>Für Windows</p> <p>Für Mac OS</p> <p>Optionen</p> <p>Verbrauchsmaterialien</p> <p>Max. empf. Arbeitsbelastung</p> | <p>150 dpi x 150 dpi, 200 dpi x 200 dpi, 300 dpi x 300 dpi, 400 dpi x 400 dpi, 600 dpi x 600 dpi</p> <p>Schwarzweiß, Fehlerdiffusion, Erweiterte Textverbesserung, Erweiterte Textverbesserung II (Erweiterte Textverbesserung unter Mac OS nicht verfügbar), 256 Graustufen (8-Bit), 24-Bit-Farbe, automatische Farberkennung</p> <p>IEEE 802.11b: max. 11 Mbit/s IEEE 802.11g: max. 54 Mbit/s IEEE 802.11n: max. 300 Mbit/s</p> <p>Authentifizierung Freigabe, WPA (PSK), WPA2 (PSK) Verschlüsselung: WEP (64/128), TKIP/AES</p> <p>Automatische Seitengrößenerkennung, Schieflagenkorrektur, 3-dimensionale Farbkorrektur (teilweise über Treiber), Farbausblendung (RGB), Farbverbesserung (Rot), automatische Farberkennung, MultiStream, voreingestellte Gammakurve, Bedienfeld, Scanvorschau, Zeichenhervorhebung, Reduzieren von Schatten, Bildrotation, Überspringen leerer Seiten, Auswahl der zu scannenden Dokumentenseite, Folio-Modus, Scanbereichseinstellung, Erkennen der Textausrichtung, Hintergrundglättung, Reduzieren von Schatten (ein/aus), schnelle Scanfortsetzung nach Fehleinzug, Doppelblatteinzugserkennung (Ultraschallsensor/nach Länge), Automatikmodus</p> <p>ISIS / TWAIN Treiber (Windows XP/ VISTA / 7 / 8 / 8.1 / 10) CaptureOnTouch² Wireless Connection Setup Tool / Network Monitor (DR-C225W) Nuance eCopy PDF Pro Office Nuance PaperPort Presto! BizCard Reader Plug-in: Microsoft SharePoint³, Evernote, Google Drive™, Dropbox, OneDrive, SugarSync</p> <p>TWAIN Treiber CaptureOnTouch² Wireless Connection Setup Tool / Network Monitor (DR-C225W) Nuance eCopy PDF Pro Office Presto! PageManager Presto! BizCard Reader Plug-in: Microsoft SharePoint³, Evernote, Google Drive™, Dropbox, SugarSync</p> <p>Flachbett-Scaneinheit 101 (DIN A4)³ Flachbett-Scaneinheit 201 (DIN A3)³ Silex SX-DS-4000U2 USB Device Server³</p> <p>Austauschrolleinsatz</p> <p>bis zu 1.500 Scanvorgänge pro Tag</p> |
| <p>DR-C225/DR-C225W USB Anbindung</p> <p>25 S./Min., 50 B./Min.</p> <p>25 S./Min., 50 B./Min.</p> <p>25 S./Min., 50 B./Min.</p> | <p>DR-C225W (AP/ST - Wi-Fi Modus)</p> <p>25 S./Min., 50 B./Min.</p> <p>25 S./Min., 50 B./Min.</p> <p>25 S./Min., 50 B./Min.</p> | | | | | | |
| <p>J-Path Feeder</p> <p>50,8 mm - 216 mm</p> <p>70 mm - 356 mm</p> <p>0,06 - 0,15 mm (52 - 128 g/m²)</p> | <p>Gerader Papierweg</p> <p>50,8 mm - 216 mm</p> <p>53,9 mm - 356 mm</p> <p>0,05 - 0,25 mm (40 - 209 g/m²)</p> <p>max. 3 Meter (einstellbar in der MS Windows-Systemsteuerung)</p> <p>53,9 x 85,5 x 0,76 mm (Scannen von geprägten Karten möglich)</p> <p>max. 216 x 297 mm</p> <p>Breite: 49 mm - 55 mm Länge: 85 mm - 91 mm</p> | | | | | | |

¹ Die Scangeschwindigkeit hängt von der PC-Konfiguration und den eingestellten Funktionen ab.

² Software Development Kits (SDK) sind über das Canon Business Solutions Developer Programme verfügbar - www.canon.europe.com/bsdp

³ Nur verfügbar für DR-C225.

Optionale Flachbett-Scaneinheit für Sonderfälle

Scannen Sie Bücher, Zeitschriften und empfindliche Materialien mit der optionalen Flachbett-Scaneinheit 101 für Formate bis DIN A4 oder der Flachbett-Scaneinheit 201 für Formate bis DIN A3. Diese Flachbett-Scaneinheiten werden per USB verbunden und arbeiten problemlos (nur) mit dem DR-C225 zusammen, sodass für jeden Scanvorgang die gleichen Bildoptimierungsfunktionen zur Verfügung stehen.



DIN A3-Flachbett-Scaneinheit 201



DIN A4-Flachbett-Scaneinheit 101



Canon Electronics Inc
canon.com

Canon Europe
canon-europe.com

German Edition
© Canon Europa N.V., 2016

Canon Deutschland GmbH
Europark
Fichtenhain A10
D-47807 Krefeld
Tel.: +49 2151 345 0
Fax: +49 2151 345 102
canon.de

Canon Austria GmbH
Oberlaaer Straße 233
A-1100 Wien
Canon Helpdesk
Tel.: 0810 0810 09
(zum Ortstarif)
canon.at

Canon (Schweiz) AG
Richtstrasse 9
8304 Wallisellen
Tel.: 0848 833 835
canon.ch

