



NIKKOR Z
28mm f/2.8 SE

COMPACTÉ ET DESIGN

Conçu pour accompagner l'appareil photo hybride DX Z fc, cet objectif de la série Z en édition spéciale associe une construction optique de pointe à un look classique. Utilisez-le avec le Z fc pour obtenir un recadrage DX de 42 mm, idéal pour la photo de rue les portraits et les vlogs dynamiques. Associez-le à un appareil photo plein format de la série Z de Nikon pour photographier des scènes grand-angle en 28 mm.

CARACTÉRISTIQUES

LE LOOK ICONIQUE DES ANCIENS OBJECTIFS AI NIKKOR

Les polices utilisées pour le nom de l'objectif correspondent à celles des objectifs AI Nikkor. Le crantage des bagues de réglage rappelle celui des objectifs AI pour reflex de Nikon.

DES BOKEHS ARTISTIQUES

La large monture Z et l'ouverture lumineuse de f/2.8, assurée par un diaphragme circulaire à sept lamelles, produisent d'incroyables flous d'arrière-plan (bokeh) doux et arrondis. Vous n'aurez aucun mal à effectuer une mise au point précise sur votre sujet tout en floutant joliment l'arrière-plan.

DES GROS PLANS MAGNIFIQUES

La distance minimale de mise au point de 0,19 m vous permet de placer l'appareil photo à seulement 19 cm de votre sujet.

AUTOFOCUS RAPIDE ET SILENCIEUX

Grâce à un moteur pas à pas ultrasilencieux et à la lumière accrue apportée par la monture Z, la mise au point est rapide, précise et discrète.

IDÉAL POUR LA VIDÉO

Les sons produits lors de la mise au point ne gâcheront pas les vidéos. Le focus-breathing est considérablement réduit afin que vous puissiez ajuster la mise au point sans que l'angle de champ n'en soit affecté.

POLYVALENT

La bague de réglage silencieuse permet de contrôler la mise au point, l'ouverture, l'exposition ou la sensibilité.

COMPACT ET RÉSISTANT

Cet objectif est résistant à la poussière et aux gouttes d'eau¹, et est aussi discret que possible. Il est tellement compact qu'il peut facilement rester fixé sur l'appareil photo ou se glisser dans une poche de manteau.

¹ L'objectif n'est pas garanti comme étant protégé contre les poussières et l'intrusion d'eau dans toutes les situations, ni en toutes circonstances.



NIKKOR Z 28mm f/2.8 SE

ACCESSOIRES FOURNIS



BOUCHON D'OBJECTIF AVANT LC-52B



BOUCHON D'OBJECTIF ARRIÈRE LF-N1

ACCESSOIRES EN OPTION



ÉTUI POUR OBJECTIF CL-C4

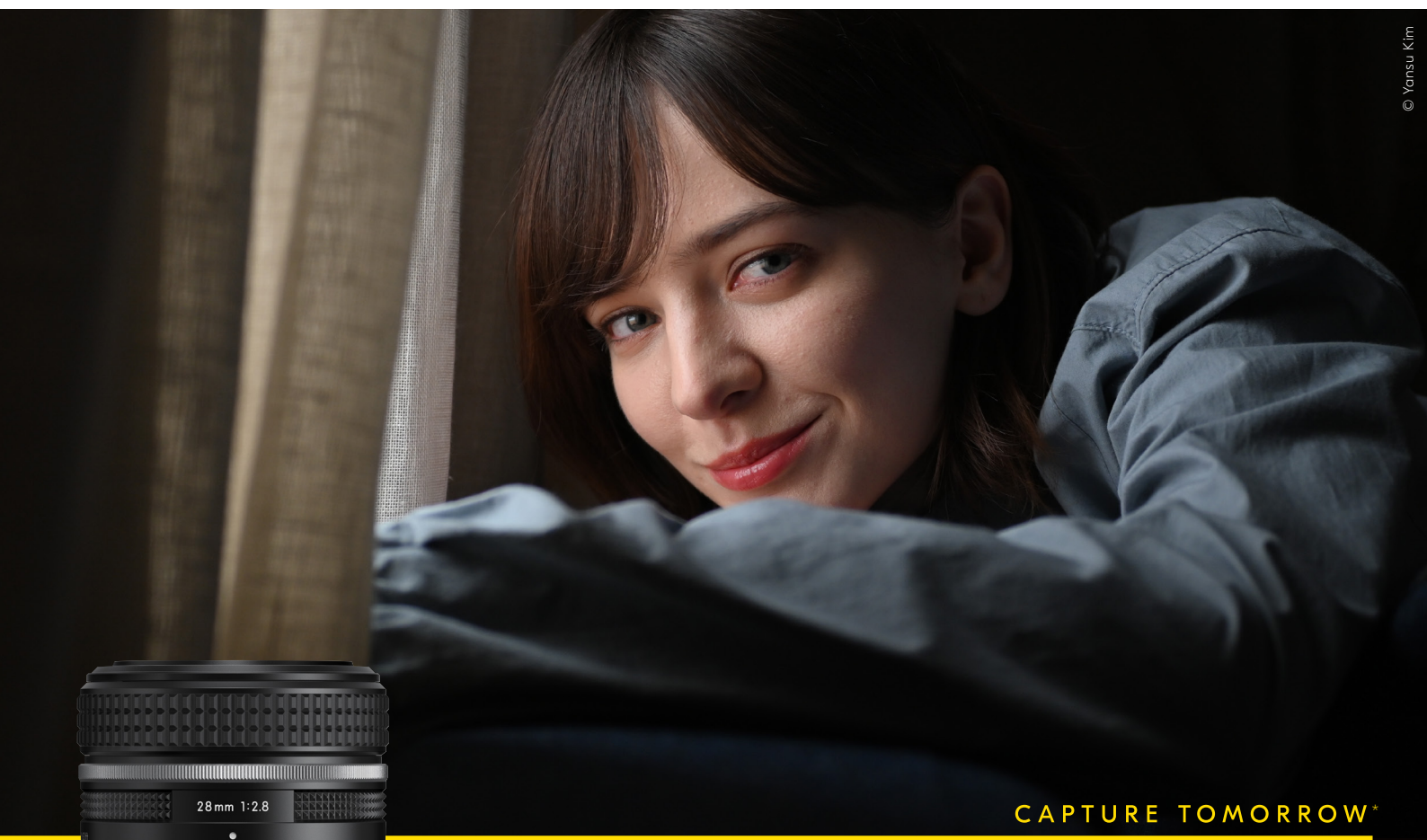
CAPTURE TOMORROW*



CARACTÉRISTIQUES TECHNIQUES DU NIKKOR Z 28mm f/2.8 SE

| | |
|---|---|
| Type | Monture Z de Nikon |
| Format | FX/24 × 36 mm |
| Focale | 28 mm |
| Ouverture maximale | f/2.8 |
| Ouverture minimale | f/16 |
| Construction optique | 9 lentilles en 8 groupes (dont 2 lentilles asphériques) |
| Angle de champ | Format FX : 75°, format DX : 53° |
| Système de mise au point | Système AF multi-groupes, système de mise au point interne |
| Distance minimale de mise au point | 0,19 m (mesuré à partir du plan focal) |
| Rapport de reproduction maximal | 0,2× |
| Nombre de lamelles de diaphragme | 7 (diaphragme circulaire) |
| Diamètre de fixation pour filtre | 52 mm (P = 0,75 mm) |
| Diamètre × longueur (à partir de la monture d'objectif) | Diamètre maximal d'environ 71,5 mm x 43 mm (distance entre l'extrémité de l'objectif et le plan d'appui de la monture d'objectif de l'appareil photo) |
| Poids | Environ 160 g |
| Autofocus | Oui |
| Mise au point | Automatique, manuelle |
| Accessoires fournis | Bouchon d'objectif avant LC-52B, bouchon d'objectif arrière LF-N1 |
| Accessoire en option | Étui pour objectif CL-C4 |


Nikon ne peut être tenu responsable des éventuelles erreurs contenues dans cette brochure. L'apparence, les caractéristiques et les performances de ce produit sont modifiables sans préavis. © Nikon Corporation.



© Yansu Kim



CAPTURE TOMORROW*

NIKKOR 
28 mm f / 2.8 SE

OBJECTIF À FOCALE FIXE 28 MM | OUVERTURE F/2.8 | SILENCIEUX |
FX POUR APPAREIL HYBRIDE | COMPACT

