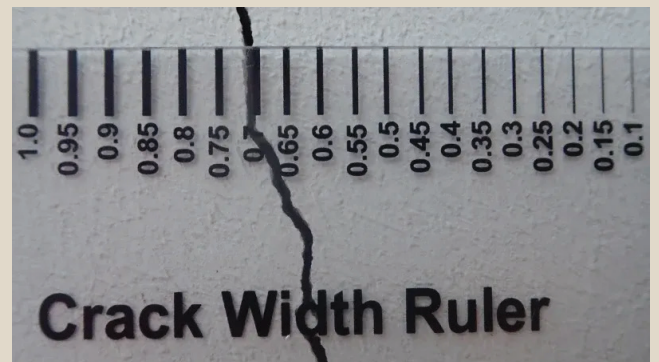




Le TG-7 est le choix parfait pour les professionnels qui travaillent dans des environnements exigeants. Avec sa conception étanche, antichoc, incassable, résistante au gel et à la poussière, il est idéal pour une utilisation sur les chantiers de construction et dans d'autres conditions difficiles. Les experts et les évaluateurs peuvent compter sur cet appareil robuste qui fonctionne de manière fiable et donne des images nettes, même dans des conditions extrêmes. Équipé d'un objectif lumineux, du processeur d'image TruePic VIII et d'un capteur d'image haute vitesse, le TG-7 garantit des résultats impressionnants en appuyant simplement sur un bouton. Pour une précision maximale, les vidéos peuvent être enregistrées en qualité 4K, tandis que le système macro variable permet de visualiser les détails les plus subtils en gros plan. Grâce à la fonction WLAN intégrée, les prises de vue peuvent être transférées et partagées facilement et rapidement sur un smartphone avec l'application OI.Share.

#### Les points forts :

- Zoom super lumineux 4x grand angle (f/2.0-4.9) avec une distance focale de 25-100 mm.
- Étanche à la poussière, à l'eau jusqu'à 15 m, aux chocs jusqu'à 2,1 m, incassable jusqu'à 100 kg, résistant au gel jusqu'à -10 °C
- Des photos parfaites en appuyant simplement sur un bouton grâce au mode automatique intelligent et à d'autres modes tels que « construction ».
- Stabilisateur d'image optique
- Mode super macro à partir de 1 cm, idéal pour les fissures et les défauts de construction
- Prise de vue en CALS et CALS H
- Affichage de la date et de l'heure
- Partage rapide des images sur smartphone via OI.Share



#### Accessoires en option

**CSCH-128:** Étui semi-transparent 100 % silicone pur. Antistatique, durable et résistant aux déchirures, il permet un accès facile à toutes les commandes et améliore la précision de la prise en main dans les environnements difficiles.

**LB-T01:** Protège l'objectif de la saleté et des rayures. S'ouvre/se ferme facilement en le faisant pivoter.



# CARACTÉRISTIQUES

# Tough TG-7

<b>CAPTEUR D'IMAGES</b>	Capteur BSI CMOS 12 MP - 1/2,3"
<b>PROCESSEUR</b>	TruePic™ VIII
<b>OBJECTIF</b>	25-100 mm (équivalent 35 mm) - Zoom optique 4x F2.0 (W) - F4.9 (T)
<b>CAPACITÉ MACRO</b>	(Super macro : moins de $f = 5,4$ mm, de 0,1 m à 0,3 m / plus de 5,4 mm, de 0,01 m à 0,3 m / Microscope : 0,01 m - 0,30 m)
<b>TÉLÉCONVERTISSEUR À SIMPLE PRESSION</b>	x2 (mode P, A, Vidéo), x2/x4 (mode Microscope)
<b>STABILISATION D'IMAGE</b>	Stabilisation de l'image par déplacement du capteur
<b>ÉCRAN</b>	3,0", env. 1 037 k points (3:2)
<b>ISO</b>	100 - 12 800
<b>VITESSE D'OBTURATION</b>	1/2 - 1/2 000 s (mode A : jusqu'à 4 s)
<b>PRISE DE PHOTOS STATIQUES</b>	JPEG, RAW (compression sans perte 12 bit), JPEG+RAW [RAW] 4 000 x 3 000 [JPEG] 4 000 x 3000 ~ 1 280 x 960
<b>PRISE DE VUE EN RAFALE</b>	[Sequential shooting H]* : env. 20 im/s avec 10/20 im/s sélectionnables [Sequential shooting L] : env. 5 im/s [Pro Capture]* : env. 10 im/s * Obturateur électronique
<b>PRISE DE VUE INTERVALLE</b>	* Possibilité de créer une vidéo par intervalles avec une prise de vue intervalle de 299 images maximum * Priorité temps, Priorité image sélectionnables * Exposition fluide disponible
<b>VIDÉO</b>	3 840 x 2 160 (4K) 30 p, 25 p / IPB (env. 102 Mbps) 1 920 x 1 080 (FHD) / 60 p, 50 p, 30 p, 25 p / IPB (env. 52 Mbps, env. 30 Mbps, env. 18 Mbps) 1 280 x 720 (HD) / 30 p, 25 p / IPB (env. 26 Mbps, env. 14 Mbps, env. 10 Mbps) * Les fréquences d'images peuvent diminuer en cas d'utilisation de filtres artistiques ou d'effets vidéo particuliers.
<b>RÉSISTANCE</b>	Étanchéité jusqu'à des profondeurs de 50 pi / 15 m - IPX8 Résistance à la poussière - IP6X Résistante au froid jusqu'à 14 °F / -10 °C Résistance à l'écrasement jusqu'à 220 lbf / 100 kgf Résistance aux chocs à partir de 7 pi / 2,1 m Verre de protection double vitrage antibuée
<b>GPS / SYSTÈME DE CAPTEURS DE CHAMP</b>	GPS (GLONASS, Galileo, QZSS), boussole, manomètre, capteur de température, capteur d'accélération
<b>FONCTIONNALITÉS CRÉATIVES</b>	Live Composite, filtres artistiques, HDR, modes sous-marins, modes macro, mode Construction
<b>CONNECTIVITÉ</b>	USB de type C Micro HDMI (type D) Wi-Fi intégré (IEEE 802.11b/g/n) Bluetooth intégré (version 4.2 Bluetooth Low Energy)
<b>ALIMENTATION</b>	Batterie ion-lithium LI-92B
<b>DIMENSIONS</b>	113,9 mm (l) x 65,8 mm (H) x 32,7 mm (P) 4,48 po (l) x 2,59 po (H) x 1,28 po (P)
<b>POIDS</b>	Env. 249 g (avec la batterie et la carte mémoire, selon les normes CIPA) (0,55 lb / 8,78 oz)
<b>CONTENU DE LA BOÎTE</b>	Caisson de l'appareil photo TG-7, câble USB (type A à C), dragonne, manuel d'utilisation, garantie, batterie ion-lithium LI-92B
<b>ÉVOLUTIVITÉ DU SYSTÈME</b>	Plusieurs accessoires disponibles parmi lesquels des étuis, une sangle, un convertisseur, un filtre, un éclairage macro, un diffuseur de flash, une télécommande et un boîtier sous-marin



Pour plus d'informations sur le TG-7 et les autres produits OM SYSTEM, veuillez consulter [explore.omsystem.com](https://explore.omsystem.com)



\* Les caractéristiques techniques et l'aspect extérieur sont susceptibles d'être modifiés sans préavis ni obligation de la part du fabricant.

\* Les couleurs imprimées dans le présent document peuvent différer des couleurs réelles du produit.

\* Tous les autres noms de sociétés et de produits sont des marques déposées et/ou des marques de leurs propriétaires respectifs.

\* Les présentes données sont à jour en septembre 2023. © 2023 OM Digital Solutions

