

●  
Scanner réseau  
autonome ultra rapide,  
performant et facile  
à utiliser



#### Scanner réseau dédié

Le scanner imageFORMULA ScanFront 400 de Canon est le meilleur scanner réseau pour vous aider à simplifier vos flux documentaires. Son interface simple permet de numériser rapidement et facilement vers un e-mail, des dossiers du réseau, sur un site FTP, une clé USB, un fax ou des imprimantes directement à partir de l'écran tactile TFT lumineux et réactif de 25,7 cm - aucun matériel ou logiciel supplémentaire nécessaire.

#### Idéal pour toutes les entreprises

Sa taille permettant de l'installer sur un bureau, son design élégant et son fonctionnement silencieux en font le scanner idéal pour le back office. Idéal aussi pour les comptoirs face à la clientèle dans les domaines de la vente au détail, bancaires, des soins de santé et juridiques. Les petites entreprises peuvent ainsi numériser rapidement les documents et les enregistrer dans une base de données centralisée. Un réseau de scanners ScanFront 400 peut être intégré dans l'infrastructure existante des grandes entreprises pour permettre une numérisation décentralisée.

#### ScanFront 400

NOIR ET BLANC  
VITESSE  
45 ppm

COULEUR  
VITESSE  
45 ppm

CYCLE DE TRAVAIL  
QUOTIDIEN  
6 000 numérisations/jour

CHARGEUR  
AUTOMATIQUE  
DE DOCUMENTS  
60 feuilles

## SCANNER RÉSEAU PERFORMANT DÉDIÉ



### Productivité optimisée

Numérisez davantage de documents grâce à la numérisation rapide de 45 pages/minutes et à un chargeur automatique de 60 feuilles. Vous avez la garantie d'une fiabilité incomparable grâce au mécanisme d'alimentation papier éprouvé de Canon et la qualité de fabrication durable, garantissant jusqu'à 6 000 numérisations par jour. Les capteurs ultrasoniques détectent instantanément toute double épaisseur, tandis que la fonction de dégagement en cas de double alimentation permet de numériser facilement les enveloppes et les documents pliés.

### Large éventail de supports

La numérisation de toutes sortes de documents est un jeu d'enfant, grâce à la prise en charge des formats A4 et A5, des cartes de visite, en passant par les documents longs (jusqu'à 3 m) et même les cartes plastifiées, les passeports et les documents A3 (en mode folio). Idéal pour les services RH, les hôtels et les banques. L'appareil détecte automatiquement le format du papier pour faire les ajustements nécessaires.

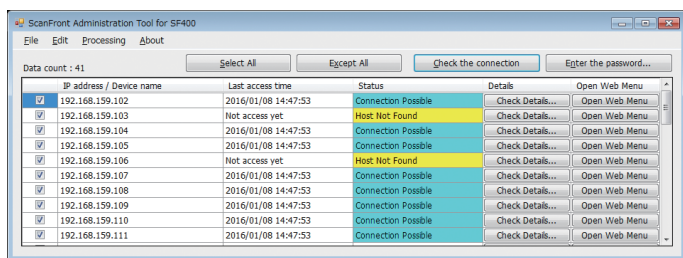
### Personnalisation et intégration

Le système d'exploitation du scanner ScanFront 400 basé sur Linux offre performance et flexibilité pour l'intégrer à votre flux documentaire. Créez et envoyez des fichiers d'index de métadonnées personnalisés avec chaque numérisation pour une classification aisée des documents dans les systèmes du back office. Les intégrateurs systèmes peuvent utiliser l'application web Software Development Kit pour intégrer au scanner leurs propres applications personnalisées ou de modifier le design de l'application originale Canon.



# DES FONCTIONS AVANCÉES POUR LA SÉCURITÉ ET LA GESTION DES UTILISATEURS

## Outil d'administration ScanFront



Ce logiciel vous permet de gérer plusieurs scanners ScanFront à la fois. Vous pouvez ainsi contrôler l'état de chaque scanner, configurer les paramètres, gérer les utilisateurs, effectuer une sauvegarde et restaurer les données de configuration des scanners ScanFront de votre réseau.

## Fonctionnement sécurisé



Les fonctions de sécurité, comme notamment la connexion avec mot de passe, la déconnexion automatique et la demande de confirmation de l'adresse avant l'envoi, sont offertes en standard. Les paramètres et destinations fréquents de numérisation peuvent être enregistrés sur les touches de raccourci et être assignés à des utilisateurs spécifiques pour permettre un fonctionnement simple et sécurisé en appuyant sur un seul bouton, ce qui permet de limiter les erreurs humaines. Les administrateurs peuvent gérer à distance les utilisateurs enregistrés et mettre à jour les micro-programmes internes (firmware) ou le logiciel sur plusieurs appareils à la fois, ce qui permet de réduire les coûts informatiques.

- **Sécurité de l'appareil :** Seuls les utilisateurs autorisés ont accès à l'appareil, à l'aide d'une authentification par ID et mot de passe, qui peut être contrôlée dans votre répertoire Active Directory ou LDAP. La fonction de déconnexion automatique fournit une protection supplémentaire contre l'accès par des utilisateurs non autorisés.
- **Sécurité des utilisateurs :** Des autorisations peuvent être configurées pour chaque utilisateur afin de garantir que les utilisateurs n'ont accès qu'aux options et fonctions de numérisation appropriées ou nécessaires.
- **Sécurité des documents :** Les documents numérisés, tels que les fichiers confidentiels, peuvent être envoyés avec un chiffrement PDF et une protection par mot de passe, afin de contrôler l'accès pour l'affichage, la modification et l'impression. De plus, aucune copie des documents numérisés n'est conservée sur l'appareil.

# UN MODÈLE COMPACT POUR UNE NUMÉRISATION RAPIDE ET FIABLE





## Réduire les coûts informatiques grâce à une gestion à distance

Facile à configurer et à gérer, le scanner ScanFront 400 peut vous aider à réduire vos coûts informatiques. Il suffit de brancher le scanner sur votre réseau sans aucun logiciel de serveur. Les mises à jour, sauvegardes et restaurations de plusieurs appareils se font facilement à distance grâce à un simple navigateur web. L'outil d'administration ScanFront permet aussi d'effectuer des mises à jour simultanées.

## Caractéristiques techniques de ScanFront 400

### INFORMATIONS GÉNÉRALES SUR LE PRODUIT

Type  
Dispositif de capteurs de numérisation  
Résolution optique  
Source de lumière  
Face de numérisation  
Interface

Panneau de commande  
Séparation du papier

Cycle de travail quotidien

### CARACTÉRISTIQUES DE NUMÉRISATION

Vitesse noir et blanc  
Vitesse couleur  
Résolution de numérisation

Modes de numérisation

Fonctions de numérisation

Format des fichiers de sortie

### SPÉCIFICATIONS DU DOCUMENT

Papier

Cartes de visite professionnelles  
Carte

Canon Inc.  
canon.com

Canon Europe  
canon-europe.com

French edition  
© Canon Europa N.V., 2016

Scanner de documents réseau avec chargeur automatique  
2 capteurs 1 ligne CMOS CIS

600 ppp  
LED RVB  
Recto / Recto verso  
Connecteur LAN 10Base-T / 100Base-TX / 1000Base-T (RJ-45)  
3 ports USB 2.0 (pour clé USB, clavier USB, souris USB, etc.)  
25,7 cm (écran tactile TFT-LCD (WSGVA 1024 x 600)  
Par rouleau retard (rouleau de séparation avec inversion du sens de rotation)  
6 000 numérisations/jour environ

45 ppm/90 ipm  
45 ppm/90 ipm  
100 x 100 ppp, 150 x 150 ppp, 200 x 200 ppp, 300 x 300 ppp, 400 x 400 ppp, 600 x 600 ppp  
Noir et blanc, diffusion d'erreur, amélioration du rendu du texte, 256 niveaux de gris, couleur 24 bits, détection automatique des couleurs  
Détection de double épaisseur par ultrasons, nouvelle tentative de séparation/ fonction d'acceptation/rejet d'image en cas de double alimentation, redressement, détection automatique de format documents, mode folio (A3 plié), numérisation de longs documents, suppression des pages blanches, reconnaissance de l'orientation du texte, réduction du moiré, réduction de transparence, lissage d'arrière-plan, suppression/rehaussement de couleur, suppression des ombres.  
TIFF, JPEG, PNG, PDF, PDF/A

Largeur : 50 à 216 mm,  
Longueur : 54 à 356 mm (3 048 mm en mode Document long)  
Épaisseur (séparation activée) : 27 à 209 g/m<sup>2</sup> (0,04 à 0,25 mm)  
Épaisseur (séparation désactivée) : 27 à 255 g/m<sup>2</sup> (0,04 à 0,30 mm)  
Dimensions : 50 x 85 mm  
Épaisseur : jusqu'à 380 g/m<sup>2</sup> (0,35 mm)  
Dimensions : 54 x 86 mm (norme ISO)  
Épaisseur : 1,4 mm  
Alimentation horizontale uniquement, 10 cartes ou 1 carte embossée maximum

**Canon France S.A.**  
17, quai du Président Paul Doumer  
92414 Courbevoie Cedex  
Tél. : 0820 12 40 40  
Fax : 01 41 99 77 99  
canon.fr

**Canon (Suisse) SA**  
Richtstrasse 9  
8304 Wallisellen  
Canon Helpdesk  
Tel. +41 (0)848 833 835  
canon.ch

**Canon Belgium NV/SA**  
Berkenlaan 3  
1831 Diegem  
Tel. 02-722 04 11  
Fax 02-721 32 74  
canon.be

**Canon Luxembourg SA**  
Rue des Joncs 21  
L-1818 Howald - Luxembourg  
Tél: 48 47 96 218  
Fax: 48 98 79 235  
canon.lu

**Canon (Suisse) SA**  
Richtstrasse 9  
8304 Wallisellen  
Tel.: 0848 833 835  
canon.ch

### Passeports

### Capacité du chargeur

### FONCTIONS RÉSEAU Destinations de numérisation

### Protocoles

### Adresse IP

### Répertoire pris en charge

### LOGICIELS Outils logiciels

### CARACTÉRISTIQUES PHYSIQUES Dimensions (L x P x H)

### Poids Alimentation requise Consommation électrique

### Environnement de fonctionnement Respect de l'environnement

### CONSOMMABLES ET ACCESSOIRES Consommables

### Notes de bas de page

<sup>[1]</sup> Disponible dans le cadre du programme Business Solutions Developer de Canon - [www.canon-europe.com/bsdp](http://www.canon-europe.com/bsdp)

Toutes les données sont basées sur les méthodes de test standard de Canon, sauf indication contraire.  
Ces indications sont susceptibles d'être modifiées sans avis préalable.

Utiliser la pochette de transport en option pour les passeports  
Épaisseur : jusqu'à 6 mm (pochette de transport incluse)  
60 feuilles (80 g/m<sup>2</sup>)

Numérisation vers dossier partagé  
Numérisation vers e-mail  
Numérisation vers FTP  
Numérisation vers FAX (via le service de fax par Internet)  
Numérisation vers imprimante (impression FTP)  
Numérisation vers clé USB  
TCP/IP (IPv4), DNS, DHCP, SMB, NTP, HTTP, FTP, SFTP, Envoi sécurisé (FTPS et SMTPS), WebDAV, LDAPS  
Obtenu automatiquement (prise en charge par DHCP) ou fixe  
Active Directory (authentification NTLM)  
OpenLDAP (authentification simple)

Outil d'administration ScanFront  
Kit d'outils d'application web (SDK)<sup>[1]</sup>

Bacs fermés : 305 x 282 x 230 mm  
Bacs ouverts : 305 x 629 x 366 mm  
Environ 4,5 kg  
100 - 240 V CA (50/60 Hz)  
Numérisation : 40 W maximum  
Veille prolongée : 2 W maximum  
Hors tension : 0,5 W maximum  
Température : 10 à 32,5°C  
Humidité : 20 à 80 % HR  
RoHS et ENERGY STAR

Kit de remplacement des rouleaux (alimentation et retard/séparation), Pochette de transport pour passeport, Pochette de transport A4 pour document A3 ou très fragiles

**Canon**